

V 30.2 - ST-Plakatvitrine - Ecken gerundet

Innenvitrinen-Katalog Seite 30



Abb. kann Sonderausführung darstellen!

- Eckige Aluminium-Profile mit abgerundeten, grauen Kunststoff-Ecken
- Oberfläche silber-farbig lackiert (RAL 9006)
- ESG-Sicherheitsglas, Kanten geschliffen und poliert
- Zweiteilige Glasschiebetür, in integrierten Aluminiumführungen
- Sicherheitsschloß mit zwei Schlüsseln
- Magnethaftende, weiße Rückwand inkl. 10 Magnete

• **Sondermaße und -ausführungen auf Anfrage!**

30 mm
Gehäusetiefe

Größe / Ausführung
(Breite x Höhe x Tiefe)

Menge

Bestell-Nr.

Einzelpreis
(zzgl. MWSt)

925 x 665 x 30 mm [S] (8 x DIN A4)	1 Stk	V832.SKR.11	332,- €
925 x 975 x 30 mm [M] (12 x DIN A4)	1 Stk	V832.SKR.21	356,- €
1365 x 975 x 30 mm [L] (18 x DIN A4)	1 Stk	V832.SKR.31	457,- €
Zubehör:			
Haftmagnete, weiß, VE mit 10 Stück	1 VE	Z44.2.W	8,- €
Textblende, weiße Magnetfolie Höhe 80 mm	1 Stk	Z43.5.MA	18,- €
Text auf Blende, schwarze Folien-Buchstaben (Preis gilt pro Schriftzeichen)	1 Stk	Z43.5.TX	2,50 €

V 28.1 - ST-Plakatvitrine gerundet

Innenvitrinen-Katalog Seite 28



Abb. kann Sonderausführung darstellen!

- Formschön gerundete, verwindungssteife Aluminium-Profile
- Oberfläche silber eloxiert (Lackierung in Farbe nach Wahl ist mit 18% Preisaufschlag möglich!)
- 6 mm ESG-Sicherheitsglas, Kanten geschliffen und poliert
- Zweiteilige, rollengelagerte Glasschiebetür in Aluminiumführungen
- Druckzylinder-Sicherheitsschloß mit zwei Schlüsseln
- Magnethaftende, weiße Rückwand inkl. 10 Magnete

• **Sondermaße und -ausführungen auf Anfrage!**

50 mm
Gehäusetiefe

Größe / Ausführung
(Breite x Höhe x Tiefe)

Menge

Bestell-Nr.

Einzelpreis
(zzgl. MWSt)

955 x 720 x 50 mm [S] (8 x DIN A4)	1 Stk	V052.SRO.11	394,- €
1395 x 1030 x 50 mm [M] (18 x DIN A4)	1 Stk	V052.SRO.21	518,- €
1615 x 1030 x 50 mm [L] (21 x DIN A4)	1 Stk	V052.SRO.31	584,- €
2055 x 1030 x 50 mm [XL] (27 x DIN A4)	1 Stk	V052.SRO.41	751,- €
Zubehör:			
Haftmagnete, weiß, VE mit 10 Stück	1 VE	Z44.2.W	8,- €
Textblende, weiße Magnetfolie Höhe 80 mm	1 Stk	Z43.5.MA	18,- €
Text auf Blende, schwarze Folien-Buchstaben (Preis gilt pro Schriftzeichen)	1 Stk	Z43.5.TX	2,50 €

V 28.1 - ST-Plakatvitrine gerundet

Innenvitrinen-Katalog Seite 28

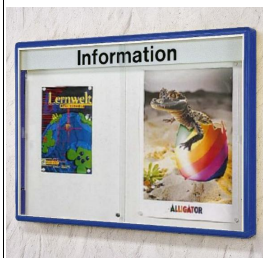


Abb. kann Sonderausführung darstellen!

- Formschön gerundete, verwindungssteife Aluminium-Profile
- Oberfläche silber eloxiert (Lackierung in Farbe nach Wahl ist mit 18% Preisaufschlag möglich!)
- 6 mm ESG-Sicherheitsglas, Kanten geschliffen und poliert
- Zweiteilige, rollengelagerte Glasschiebetür in Aluminiumführungen
- Druckzylinder-Sicherheitsschloß mit zwei Schlüsseln
- Magnethaftende, weiße Rückwand inkl. 10 Magnete

• **Sondermaße und -ausführungen auf Anfrage!**

80 mm
Gehäusetiefe

Größe / Ausführung
(Breite x Höhe x Tiefe)

Menge

Bestell-Nr.

Einzelpreis
(zzgl. MWSt)

960 x 720 x 80 mm [S] (8 x DIN A4)	1 Stk	V281.SRO.11	495,- €
1400 x 1030 x 80 mm [M] (18 x DIN A4)	1 Stk	V281.SRO.21	659,- €
1620 x 1030 x 80 mm [L] (21 x DIN A4)	1 Stk	V281.SRO.31	732,- €
2060 x 1030 x 80 mm [XL] (27 x DIN A4)	1 Stk	V281.SRO.41	923,- €
Zubehör:			
Haftmagnete, weiß, VE mit 10 Stück	1 VE	Z44.2.W	8,- €
Beleuchtung mit Leuchtstoffröhre hinter Textblende (inkl. Textblende, H=80 mm)	1 Stk	Z439	67,- €
Textblende aus weißem Acryl - Höhe 80 mm	1 Stk	Z43.5.AC	18,- €
Text auf Blende, schwarze Folien-Buchstaben (Preis gilt pro Schriftzeichen)	1 Stk	Z43.5.TX	2,50 €

V 29.1 - ST-Plakatvitrine gerundet

Innenvitrinen-Katalog Seite 29

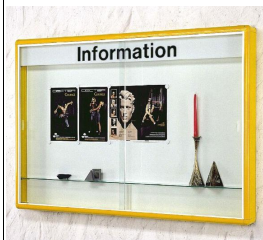


Abb. kann Sonderausführung darstellen!

- Formschön gerundete, verwindungssteife Aluminium-Profile
- Oberfläche silber eloxiert (Lackierung in Farbe nach Wahl ist mit 18% Preisaufschlag möglich!)
- 6 mm ESG-Sicherheitsglas, Kanten geschliffen und poliert
- Zweiteilige, rollengelagerte Glasschiebetür in Aluminiumführungen
- Druckzylinder-Sicherheitsschloß mit zwei Schlüsseln
- Magnethaftende, weiße Rückwand inkl. 10 Magnete
- Optional: Glasfachböden seitlich gelagert und stufenlos höhenverstellbar.

• **Sondermaße und -ausführungen auf Anfrage!**

210 mm
Gehäusetiefe

Größe / Ausführung
(Breite x Höhe x Tiefe)

Menge

Bestell-Nr.

Einzelpreis
(zzgl. MWSt)

990 x 755 x 210 mm [S] (8 x DIN A4)	1 Stk	V332.SRO.11	568,- €
1430 x 1065 x 210 mm [M] (18 x DIN A4)	1 Stk	V332.SRO.21	728,- €
1650 x 1065 x 210 mm [L] (21 x DIN A4)	1 Stk	V332.SRO.31	852,- €
2090 x 1065 x 210 mm [XL] (27 x DIN A4)	1 Stk	V332.SRO.41	1.024,- €
Zubehör:			
Haftmagnete, weiß, VE mit 10 Stück	1 VE	Z44.2.W	8,- €
Beleuchtung mit Leuchtstoffröhre hinter Textblende (inkl. Textblende, H=80 mm)	1 Stk	Z439	67,- €
Textblende aus weißem Acryl - Höhe 80 mm	1 Stk	Z43.5.AC	18,- €
Text auf Blende, schwarze Folien-Buchstaben (Preis gilt pro Schriftzeichen)	1 Stk	Z43.5.TX	2,50 €
Glasfachboden, seitlich gelagert [S]	1 Stk	Z052.WAG.S	47,- €
Glasfachboden, seitlich gelagert [M]	1 Stk	Z052.WAG.M	47,- €



Als Hersteller sind wir in der Lage, auch individuelle Ausführungen und ausgefallene Sonderlösungen für Sie zu fertigen. Sprechen Sie mit unserem Verkauf!



Alle Preise gelten zzgl. Mehrwertsteuer. Händleranfragen erwünscht!
 Kostenfreie Lieferung in Deutschland (exkl. Inseln) bis vor Ihre Haustür.
 Es gelten unsere Allg. Verkaufs- und Lieferbedingungen.

V 30.1 - ST-Plakatvitrine eckig

30 mm

Innenvitrinen-Katalog Seite 30



Abb. kann Sonderausführung darstellen!

- Eckige verwindungssteife Aluminium-Profile, Kanten auf Gehrung mit innenliegenden Eckverbindern
- Oberfläche silber-farbig lackiert (RAL 9006)
- ESG-Sicherheitsglas, Kanten geschliffen und poliert
- Zweiteilige Glasschiebetür, in integrierten Aluminiumführungen
- Sicherheitsschloß mit zwei Schlüsseln
- Magnethaftende, weiße Rückwand inkl. 10 Magnete

• **Sondermaße und -ausführungen auf Anfrage!**

Gehäusetiefe

Größe / Ausführung
(Breite x Höhe x Tiefe)

Menge

Bestell-Nr.

Einzelpreis
(zzgl. MWSt)

925 x 665 x 30 mm [S] (8 x DIN A4)	1 Stk	V832.SKE.11	310,- €
925 x 975 x 30 mm [M] (12 x DIN A4)	1 Stk	V832.SKE.21	331,- €
1365 x 975 x 30 mm [L] (18 x DIN A4)	1 Stk	V832.SKE.31	433,- €
Zubehör:			
Haftmagnete, weiß, VE mit 10 Stück	1 VE	Z44.2.W	8,- €
Textblende, weiße Magnetfolie Höhe 80 mm	1 Stk	Z43.5.MA	18,- €
Text auf Blende, schwarze Folien-Buchstaben (Preis gilt pro Schriftzeichen)	1 Stk	Z43.5.TX	2,50 €

V 31.1 - ST-Plakatvitrine eckig

60 mm

Innenvitrinen-Katalog Seite 31

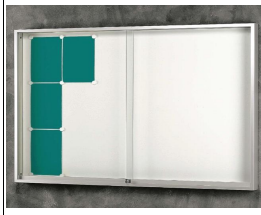


Abb. kann Sonderausführung darstellen!

- Eckige, verwindungssteife Aluminium-Profile, Kanten auf Gehrung mit innenliegenden Eckverbindern
- Oberfläche silber eloxiert (Lackierung in Farbe nach Wahl ist mit 18% Preisaufschlag möglich!)
- 6 mm ESG-Sicherheitsglas, Kanten geschliffen und poliert
- Zweiteilige, rollengelagerte Glasschiebetür in Aluminiumführungen
- Druckzylinder-Sicherheitsschloß mit zwei Schlüsseln
- Magnethaftende, weiße Rückwand inkl. 10 Magnete

• **Sondermaße und -ausführungen auf Anfrage!**

Gehäusetiefe

Größe / Ausführung
(Breite x Höhe x Tiefe)

Menge

Bestell-Nr.

Einzelpreis
(zzgl. MWSt)

930 x 695 x 60 mm [S] (8 x DIN A4)	1 Stk	V260.SRO.11	355,- €
1370 x 1010 x 60 mm [M] (18 x DIN A4)	1 Stk	V260.SRO.21	496,- €
1590 x 1010 x 60 mm [L] (21 x DIN A4)	1 Stk	V260.SRO.31	563,- €
2030 x 1010 x 60 mm [XL] (27 x DIN A4)	1 Stk	V260.SRO.41	694,- €
Zubehör:			
Haftmagnete, weiß, VE mit 10 Stück	1 VE	Z44.2.W	8,- €
Textblende, weiße Magnetfolie Höhe 80 mm	1 Stk	Z43.5.MA	18,- €
Text auf Blende, schwarze Folien-Buchstaben (Preis gilt pro Schriftzeichen)	1 Stk	Z43.5.TX	2,50 €

V 31.1 - ST-Plakatvitrine eckig

80 mm

Innenvitrinen-Katalog Seite 31



Abb. kann Sonderausführung darstellen!

- Eckige, verwindungssteife Aluminium-Profile, Kanten auf Gehrung mit innenliegenden Eckverbindern
- Oberfläche silber eloxiert (Lackierung in Farbe nach Wahl ist mit 18% Preisaufschlag möglich!)
- 6 mm ESG-Sicherheitsglas, Kanten geschliffen und poliert
- Zweiteilige, rollengelagerte Glasschiebetür in Aluminiumführungen
- Druckzylinder-Sicherheitsschloß mit zwei Schlüsseln
- Magnethaftende, weiße Rückwand inkl. 10 Magnete

• **Sondermaße und -ausführungen auf Anfrage!**

Gehäusetiefe

Größe / Ausführung
(Breite x Höhe x Tiefe)

Menge

Bestell-Nr.

Einzelpreis
(zzgl. MWSt)

930 x 695 x 80 mm [S] (8 x DIN A4)	1 Stk	V278.SRO.11	415,- €
1370 x 1010 x 80 mm [M] (18 x DIN A4)	1 Stk	V278.SRO.21	578,- €
1590 x 1010 x 80 mm [L] (21 x DIN A4)	1 Stk	V278.SRO.31	654,- €
2030 x 1010 x 80 mm [XL] (27 x DIN A4)	1 Stk	V278.SRO.41	801,- €
Zubehör:			
Haftmagnete, weiß, VE mit 10 Stück	1 VE	Z44.2.W	8,- €
Beleuchtung mit Leuchtstoffröhre hinter Textblende (inkl. Textblende, H=80 mm)	1 Stk	Z439	67,- €
Textblende aus weißem Acryl - Höhe 80 mm	1 Stk	Z43.5.AC	18,- €
Text auf Blende, schwarze Folien-Buchstaben (Preis gilt pro Schriftzeichen)	1 Stk	Z43.5.TX	2,50 €

V 31.1 - ST-Plakatvitrine eckig

210 mm

Innenvitrinen-Katalog Seite 31

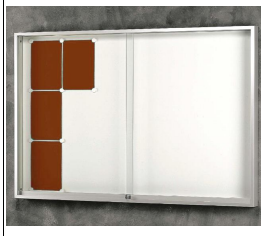


Abb. kann Sonderausführung darstellen!

- Eckige, verwindungssteife Aluminium-Profile, Kanten auf Gehrung mit innenliegenden Eckverbindern
- Oberfläche silber eloxiert (Lackierung in Farbe nach Wahl ist mit 18% Preisaufschlag möglich!)
- 6 mm ESG-Sicherheitsglas, Kanten geschliffen und poliert
- Zweiteilige, rollengelagerte Glasschiebetür in Aluminiumführungen
- Druckzylinder-Sicherheitsschloß mit zwei Schlüsseln
- Magnethaftende, weiße Rückwand inkl. 10 Magnete
- Optional: Glasfachböden seitlich gelagert und stufenlos höhenverstellbar.

• **Sondermaße und -ausführungen auf Anfrage!**

Gehäusetiefe

Größe / Ausführung
(Breite x Höhe x Tiefe)

Menge

Bestell-Nr.

Einzelpreis
(zzgl. MWSt)

950 x 710 x 210 mm [S] (8 x DIN A4)	1 Stk	V320.SRO.11	478,- €
1390 x 1020 x 210 mm [M] (18 x DIN A4)	1 Stk	V320.SRO.21	672,- €
1610 x 1020 x 210 mm [L] (21 x DIN A4)	1 Stk	V320.SRO.31	756,- €
2050 x 1020 x 210 mm [XL] (27 x DIN A4)	1 Stk	V320.SRO.41	921,- €
Zubehör:			
Haftmagnete, weiß, VE mit 10 Stück	1 VE	Z44.2.W	8,- €
Beleuchtung mit Leuchtstoffröhre hinter Textblende (inkl. Textblende, H=80 mm)	1 Stk	Z439	67,- €
Textblende aus weißem Acryl - Höhe 80 mm	1 Stk	Z43.5.AC	18,- €
Text auf Blende, schwarze Folien-Buchstaben (Preis gilt pro Schriftzeichen)	1 Stk	Z43.5.TX	2,50 €
Glasfachboden, seitlich gelagert [S]	1 Stk	Z052.WAE.S	47,- €
Glasfachboden, seitlich gelagert [M]	1 Stk	Z052.WAE.M	47,- €

V 25.1- ST-Wandvitrine eckig

Innenvitrinen-Katalog Seite 25



Abb. kann Sonderausführung darstellen!

- Eckige, verwindungssteife Aluminium-Profile
- Oberfläche silber eloxiert (Lackierung in Farbe nach Wahl ist mit 14% Preisaufschlag möglich!)
- ESG-Sicherheitsglas
- Zweiteilige, rollengelagerte Glasschiebetür in Aluminiumführungen
- Druckzylinder-Sicherheitsschloß mit zwei Schlüsseln
- 3 Glasfachböden, stufenlos höhenverstellbar
- Rückwand und Deckenplatte aus weiß beschichteter Schichtstoffplatte
- Boden aus kratzfest beschichteter, weißer Holzplatte
- **Sondermaße und -ausführungen auf Anfrage!**

250 mm
 Gehäusetiefe

Größe / Ausführung
 (Breite x Höhe x Tiefe)

Menge **Bestell-Nr.**

Einzelpreis
 (zzgl. MWSt)

1020 x 1000 x 250 mm [S]	1 Stk	V132.SWA.11	728,- €
1220 x 1000 x 250 mm [M]	1 Stk	V132.SWA.21	786,- €
1520 x 1000 x 250 mm [L]	1 Stk	V132.SWA.31	890,- €
Zubehör:			
Beleuchtung mit 2 Strahlern à 20 Watt, inkl. Trafo, integriert in die Decke	1 Set	Z430.DS2	119,- €
zusätzlicher Strahler à 20 Watt	1 Stk	Z430.DSZ	32,- €
Zusätzl. Glasfachboden für Größe S	1 Stk	Z052.WA.S	24,- €
Zusätzl. Glasfachboden für Größe M	1 Stk	Z052.WA.M	30,- €
Zusätzl. Glasfachboden für Größe L	1 Stk	Z052.WA.L	37,- €

V 27.4- ST-Wandvitrine gerundet

Innenvitrinen-Katalog Seite 27



Abb. kann Sonderausführung darstellen!

- Gerundete, verwindungssteife Aluminium-Profile
- Oberfläche silber eloxiert (Lackierung in Farbe nach Wahl ist mit 14% Preisaufschlag möglich!)
- ESG-Sicherheitsglas
- Zweiteilige, rollengelagerte Glasschiebetür in Aluminiumführungen
- Druckzylinder-Sicherheitsschloß mit zwei Schlüsseln
- 3 Glasfachböden, stufenlos höhenverstellbar
- Rückwand und Deckenplatte aus weiß beschichteter Schichtstoffplatte
- Boden aus kratzfest beschichteter, weißer Holzplatte
- **Sondermaße und -ausführungen auf Anfrage!**

250 mm
 Gehäusetiefe

Größe / Ausführung
 (Breite x Höhe x Tiefe)

Menge **Bestell-Nr.**

Einzelpreis
 (zzgl. MWSt)

1020 x 1000 x 250 mm [S]	1 Stk	V032.SWA.11	728,- €
1220 x 1000 x 250 mm [M]	1 Stk	V032.SWA.21	786,- €
1520 x 1000 x 250 mm [L]	1 Stk	V032.SWA.31	890,- €
Zubehör:			
Beleuchtung mit 2 Strahlern à 20 Watt, inkl. Trafo, integriert in die Decke	1 Set	Z430.DS2	119,- €
zusätzlicher Strahler à 20 Watt	1 Stk	Z430.DSZ	32,- €
Zusätzl. Glasfachboden für Größe S	1 Stk	Z052.WA.S	24,- €
Zusätzl. Glasfachboden für Größe M	1 Stk	Z052.WA.M	30,- €
Zusätzl. Glasfachboden für Größe L	1 Stk	Z052.WA.L	37,- €

V 24.1- ST-Wandvitrine VITRUM

Innenvitrinen-Katalog Seite 24



Abb. kann Sonderausführung darstellen!

- Alu-Gehäusekonstruktion - silber eloxiert
- ESG-Sicherheitsglas mit hinterdrucktem Passepartout
- Klappflügel-Öffnung nach oben, gestützt durch Gasdruckfedern
- Sicherheitsschloß mit 2 Schlüsseln
- 3 Glasfachböden stufenlos höhenverstellbar
- Rückwand aus weiß beschichteter Magnethaftplatte
- **Sondermaße und -ausführungen auf Anfrage!**

227 mm
 Gehäusetiefe

Größe / Ausführung
 (Breite x Höhe x Tiefe)

Menge **Bestell-Nr.**

Einzelpreis
 (zzgl. MWSt)

1375 x 1120 x 227 mm [M]	1 Stk	V200.743.21	1.273,- €
1375 x 1370 x 227 mm [L]	1 Stk	V200.743.31	1.365,- €
Zubehör:			
Beleuchtung mit 3 Strahlern à 20 Watt, inkl. Trafo, integriert in die Decke	1 Set	Z430.DS3	149,- €
zusätzlicher Strahler à 20 Watt	1 Stk	Z430.DSZ	32,- €
Zusätzl. Glasfachboden für Typ V241.M	1 Stk	Z052.241.M	35,- €

V 23.1- ST-Wandvitrine Ganzglas

Innenvitrinen-Katalog Seite 23



Abb. kann Sonderausführung darstellen!

- ESG-Sicherheitsglas
- Zweiteilige Drehtür mit stabilen, formschönen Drehbändern
- 2 Sicherheitsschlösser mit zwei Schlüsseln
- 2 Glasfachböden nicht höhenverstellbar
- Rückwand aus weiß beschichteter Magnethaftplatte
- Boden aus kratzfest beschichteter, weißer Holzplatte
- **Sondermaße und -ausführungen auf Anfrage!**

200 mm
 Gehäusetiefe

Größe / Ausführung
 (Breite x Höhe x Tiefe)

Menge **Bestell-Nr.**

Einzelpreis
 (zzgl. MWSt)

800 x 800 x 200 mm [S]	1 Stk	V003.GWV.11	1.365,- €
1000 x 1000 x 200 mm [M]	1 Stk	V003.GWV.21	1.505,- €
Zubehör:			
Beleuchtung mit 3 Strahlern à 20 Watt, inkl. Trafo, höhenverstellbar an seitlichen Edelstahl-Stangen	1 Set	Z430.SS3	149,- €
zusätzlicher Strahler à 20 Watt	1 Stk	Z430.SSZ	32,- €
Zusätzl. Glasfachboden für Größe S	1 Stk	Z052.231.S	24,- €
Zusätzl. Glasfachboden für Größe M	1 Stk	Z052.231.M	30,- €



Als Hersteller sind wir in der Lage, auch individuelle Ausführungen und ausgefallene Sonderlösungen für Sie zu fertigen. Sprechen Sie mit unserem Verkauf!



Alle Preise gelten zzgl. Mehrwertsteuer. Händleranfragen erwünscht!
 Kostenfreie Lieferung in Deutschland (exkl. Inseln) bis vor Ihre Haustür.
 Es gelten unsere Allg. Verkaufs- und Lieferbedingungen.

V 13.4 - ST-Säulenvitrine gerundet

Innenvitrinen-Katalog Seite 13



Abb. kann Sonderausführung darstellen!

- Gerundete, verwindungssteife Aluminium-Profile (Profile mit rechtwinkligen Kanten u. Ecken auf Wunsch zum gleichen Preis lieferbar!)
- Oberfläche silber eloxiert (Lackierung in Farbe nach Wahl ist mit 14% Preisaufschlag möglich!)
- ESG-Sicherheitsglas für Seitenteile, Deckglas und Türen
- Rahmenlose Drehtür mit stabilen, formschönen Drehbändern, nach rechts öffnend
- Sicherheitsschloß mit 2 Schlüsseln
- 4 Glas-Dekoböden, stufenlos höhenverstellbar
- Boden aus kratzfest beschichteter, weißer Holzplatte

Größe / Ausführung (Breite x Höhe x Tiefe)	Menge	Bestell-Nr.	Einzelpreis (zzgl. MWSt)
520 x 2000 x 520 mm [M]	1 Stk	V032.DSL.21	829,- €
620 x 2000 x 620 mm [L]	1 Stk	V032.DSL.31	914,- €
Sondermaße auf Anfrage!			
Zubehör:			
Beleuchtung mit 2 Strahlern à 20 Watt, inkl. Trafo, integriert in die Decke	1 Set	Z430.DS2	119,- €
zusätzlicher Strahler à 20 Watt	1 Stk	Z430.DSZ	32,- €
Zus. Glasfachboden für Vitrinengröße M	1 Stk	Z052.SL.M	22,- €
Zus. Glasfachboden für Vitrinengröße L	1 Stk	Z052.SL.L	32,- €

V 6.1 - ST-Standvitrine gerundet

Innenvitrinen-Katalog Seite 6



Abb. kann Sonderausführung darstellen!

- Gerundete, verwindungssteife Aluminium-Profile (Profile mit rechtwinkligen Kanten u. Ecken auf Wunsch zum gleichen Preis lieferbar!)
- Oberfläche silber eloxiert (Lackierung in Farbe nach Wahl ist mit 14% Preisaufschlag möglich!)
- Glashöhe 1.250mm, ESG-Sicherheitsglas für Seitenteile, Deckglas und Türen
- Zweiteilige, rollengelagerte Glasschiebetür in Aluminiumführungen
- Druckzylinder-Sicherheitsschloß mit 2 Schlüsseln
- 2 Glas-Dekoböden, stufenlos höhenverstellbar
- Boden aus kratzfest beschichteter, weißer Holzplatte

Größe / Ausführung (Breite x Höhe x Tiefe)	Menge	Bestell-Nr.	Einzelpreis (zzgl. MWSt)
1020 x 2000 x 520 mm [S]	1 Stk	V032.SSH.11	897,- €
1220 x 2000 x 520 mm [M]	1 Stk	V032.SSH.21	993,- €
1520 x 2000 x 520 mm [L]	1 Stk	V032.SSH.31	1.151,- €
2020 x 2000 x 520 mm [XL]	1 Stk	V032.SSG.41	1.605,- €
Sondermaße auf Anfrage!			
Zubehör:			
Beleuchtung mit 2 Strahlern à 20 Watt, inkl. Trafo, integriert in die Decke	1 Set	Z430.DS2	119,- €
zusätzlicher Strahler à 20 Watt	1 Stk	Z430.DSZ	32,- €
Zus. Glasfachboden für Vitrinengröße S	1 Stk	Z052.ST.S	44,- €
Zus. Glasfachboden für Vitrinengröße M	1 Stk	Z052.ST.M	53,- €
Zus. Glasfachboden für Vitrinengröße L	1 Stk	Z052.ST.L	66,- €
Zus. Glasfachboden für Vitrinengröße XL	1 Stk	Z052.ST.XL	89,- €

V 7.1 - ST-Standvitrine gerundet

Innenvitrinen-Katalog Seite 7



Abb. kann Sonderausführung darstellen!

- Gerundete, verwindungssteife Aluminium-Profile (Profile mit rechtwinkligen Kanten u. Ecken auf Wunsch zum gleichen Preis lieferbar!)
- Oberfläche silber eloxiert (Lackierung in Farbe nach Wahl ist mit 14% Preisaufschlag möglich!)
- ESG-Sicherheitsglas für Seitenteile, Deckglas und Türen
- Zweiteilige, rollengelagerte Glasschiebetür in Aluminiumführungen
- Druckzylinder-Sicherheitsschloß mit 2 Schlüsseln
- 3 Glas-Dekoböden, stufenlos höhenverstellbar
- Boden aus kratzfest beschichteter, weißer Holzplatte

Größe / Ausführung (Breite x Höhe x Tiefe)	Menge	Bestell-Code	Preis je Stück
1020 x 2000 x 520 mm [S]	1 Stk	V032.SSG.11	1.050,- €
1220 x 2000 x 520 mm [M]	1 Stk	V032.SSG.21	1.153,- €
1520 x 2000 x 520 mm [L]	1 Stk	V032.SSG.31	1.327,- €
2020 x 2000 x 520 mm [XL]	1 Stk	V032.SSG.41	1.823,- €
Sondermaße auf Anfrage!			
Zubehör:			
Beleuchtung mit 2 Strahlern à 20 Watt, inkl. Trafo, integriert in die Decke	1 Set	Z430.DS2	119,- €
zusätzlicher Strahler à 20 Watt	1 Stk	Z430.DSZ	32,- €
Zus. Glasfachboden für Vitrinengröße S	1 Stk	Z052.ST.S	44,- €
Zus. Glasfachboden für Vitrinengröße M	1 Stk	Z052.ST.M	53,- €
Zus. Glasfachboden für Vitrinengröße L	1 Stk	Z052.ST.L	66,- €
Zus. Glasfachboden für Vitrinengröße XL	1 Stk	Z052.ST.XL	89,- €

V 8.1 - ST-Standvitrine gerundet

Innenvitrinen-Katalog Seite 8



Abb. kann Sonderausführung darstellen!

- Gerundete, verwindungssteife Aluminium-Profile (Profile mit rechtwinkligen Kanten u. Ecken auf Wunsch zum gleichen Preis lieferbar!)
- Oberfläche silber eloxiert (Lackierung in Farbe nach Wahl ist mit 14% Preisaufschlag möglich!)
- Glashöhe 1.250mm, ESG-Sicherheitsglas für Seitenteile, Deckglas und Türen
- Zweiteilige, rollengelagerte Glasschiebetür in Aluminiumführungen
- Druckzylinder-Sicherheitsschloß mit 2 Schlüsseln
- 2 Glas-Dekoböden, stufenlos höhenverstellbar
- Boden aus kratzfest beschichteter, weißer Holzplatte
- Unterschrank aus grauer Holzfaserverplatte mit abschließbaren Schiebetüren

Größe / Ausführung (Breite x Höhe x Tiefe)	Menge	Bestell-Code	Preis je Stück
1020 x 2000 x 520 mm [S]	1 Stk	V032.SSU.11	1.191,- €
1220 x 2000 x 520 mm [M]	1 Stk	V032.SSU.21	1.297,- €
1520 x 2000 x 520 mm [L]	1 Stk	V032.SSU.31	1.479,- €
2020 x 2000 x 520 mm [XL]	1 Stk	V032.SSU.41	1.984,- €
Sondermaße auf Anfrage!			
Zubehör:			
Beleuchtung mit 2 Strahlern à 20 Watt, inkl. Trafo, integriert in die Decke	1 Set	Z430.DS2	119,- €
zusätzlicher Strahler à 20 Watt	1 Stk	Z430.DSZ	32,- €
Zus. Glasfachboden für Vitrinengröße S	1 Stk	Z052.ST.S	44,- €
Zus. Glasfachboden für Vitrinengröße M	1 Stk	Z052.ST.M	53,- €
Zus. Glasfachboden für Vitrinengröße L	1 Stk	Z052.ST.L	66,- €
Zus. Glasfachboden für Vitrinengröße XL	1 Stk	Z052.ST.XL	89,- €



Als Hersteller sind wir in der Lage, auch individuelle Ausführungen und ausgefallene Sonderlösungen für Sie zu fertigen. Sprechen Sie mit unserem Verkauf!



Alle Preise gelten zzgl. Mehrwertsteuer. Händleranfragen erwünscht!
 Kostenfreie Lieferung in Deutschland (exkl. Inseln) bis vor Ihre Haustür.
 Es gelten unsere Allg. Verkaufs- und Lieferbedingungen.

V 20.1 - ST-Ganzglas-Säulenvitrine

Innenvitrinen-Katalog Seite 20



Abb. kann Sonderausführung zeigen!

- Glashöhe von 1700 mm
- 4-seitig 8 mm ESG-Sicherheitsglas, Kanten geschliffen u. poliert
- Ganzglas-Drehtür mit stabilen, formschönen Drehbändern, nach rechts öffnend
- 2 Sicherheitsschlösser mit insgesamt zwei Schlüsseln
- Sockel u. Kranz aus Aluminium-Profil, silberfarbig lackiert (andere RAL-Farben auf Anfrage)
- 4 Glasfachböden, befestigt an senkrechten Edelstahlstangen, stufenlos höhenverstellbar
- Beleuchtung mit 2 Strahlern à 20 Watt, inkl. Trafo, integriert in die Decke
- Boden aus kratzfest beschichteter, weißer Holzplatte

Größe / Ausführung (Breite x Höhe x Tiefe)	Menge	Bestell-Nr.	Einzelpreis (zzgl. MWSt)
500 x 1900 x 500 mm [M]	1 Stk	V235.DSK.21	2.177,- €
600 x 1900 x 600 mm [L]	1 Stk	V235.DSK.31	2.324,- €
Sondermaße auf Anfrage!			
Zubehör:			
Beleuchtung mit 4 Strahlern à 20 Watt, inkl. Trafo, variabel an senkr. Edelstahlstangen	1 Set	Z430.ES4	179,- €
zusätzlicher Strahler à 20 Watt	1 Stk	Z430.ESZ	32,- €
Zusätzl. Glasfachboden für Größe M	1 Stk	Z052.GD.M	30,- €
Zusätzl. Glasfachboden für Größe L	1 Stk	Z052.GD.L	39,- €

V 20.2 - ST-Ganzglas-Säulenvitrine

Innenvitrinen-Katalog Seite 20



Abb. kann Sonderausführung zeigen!

- Glashöhe von 1800 mm
- 5-seitig 8 mm ESG-Sicherheitsglas, Kanten geschliffen u. poliert
- Ganzglas-Drehtür mit stabilen, formschönen Drehbändern, nach rechts öffnend
- 2 Sicherheitsschlösser mit insgesamt zwei Schlüsseln
- Sockel aus Aluminium-Profil, silberfarbig lackiert (andere RAL-Farben auf Anfrage)
- 4 Glasfachböden, befestigt an senkrechten Edelstahlstangen, stufenlos höhenverstellbar
- Beleuchtung mit 4 Strahlern à 20 Watt, inkl. Trafo, variabel an senkr. Edelstahlstangen
- Boden aus kratzfest beschichteter, weißer Holzplatte

Größe / Ausführung (Breite x Höhe x Tiefe)	Menge	Bestell-Nr.	Einzelpreis (zzgl. MWSt)
500 x 1900 x 500 mm [M]	1 Stk	V235.GDS.21	2.034,- €
600 x 1900 x 600 mm [L]	1 Stk	V235.GDS.31	2.169,- €
Sondermaße auf Anfrage!			
Zubehör:			
Zusätzl. Glasfachboden für Größe M	1 Stk	Z052.GD.M	30,- €
Zusätzl. Glasfachboden für Größe L	1 Stk	Z052.GD.L	39,- €
zusätzlicher Strahler à 20 Watt	1 Stk	Z430.ESZ	32,- €

V 21.3 - ST-Ganzglas-Vitrine als Sechseck-Säule

Innenvitrinen-Katalog Seite 21



Abb. kann Sonderausführung zeigen!

- Glashöhe von 1800 mm
- 7-seitig 8 mm ESG-Sicherheitsglas, Kanten geschliffen u. poliert
- 2 Ganzglas-Drehtüren mit stabilen, formschönen Drehbändern, nach rechts und links öffnend
- 4 Sicherheitsschlösser mit insgesamt zwei Schlüsseln
- Sockel aus Aluminium-Profil, silberfarbig lackiert (andere RAL-Farben auf Anfrage)
- 4 Glasfachböden, befestigt an senkrechten Edelstahlstangen, stufenlos höhenverstellbar
- Beleuchtung mit 8 Strahlern à 20 Watt, inkl. Trafo, variabel an senkr. Edelstahlstangen
- Boden aus kratzfest beschichteter, weißer Holzplatte

Größe / Ausführung (Breite x Höhe x Tiefe)	Menge	Bestell-Nr.	Einzelpreis (zzgl. MWSt)
840 x 1900 x 727 mm [M] (Schenkellänge: 420 mm)	1 Stk	V235.DSS.21	2.996,- €
Sondermaße auf Anfrage!			
Zubehör:			
Zusätzl. Glasfachboden für Größe M	1 Stk	Z052.G6E.M	81,- €
zusätzlicher Strahler à 20 Watt	1 Stk	Z430.ESZ	32,- €

V 21.2 - ST-Ganzglas-Säulenvitrine mit Unterschrank

Innenvitrinen-Katalog Seite 21



Abb. kann Sonderausführung zeigen!

- Glashöhe von 1000 mm
- 4-seitig 8 mm ESG-Sicherheitsglas, Kanten geschliffen u. poliert
- Ganzglas-Drehtür mit stabilen, formschönen Drehbändern, nach rechts öffnend
- 2 Sicherheitsschlösser mit insgesamt zwei Schlüsseln
- Holz-Korpus mit abschließbarer Front-Tür in Buche-Dekor (andere Dekore auf Anfrage)
- Sockel aus Aluminium-Profil, silberfarbig lackiert (andere RAL-Farben auf Anfrage)
- 3 Glasfachböden, befestigt an senkrechten Edelstahlstangen, stufenlos höhenverstellbar
- Beleuchtung mit 4 Strahlern à 20 Watt, inkl. Trafo, variabel an senkr. Edelstahlstangen

Größe / Ausführung (Breite x Höhe x Tiefe)	Menge	Bestell-Nr.	Einzelpreis (zzgl. MWSt)
500 x 1900 x 500 mm [M]	1 Stk	V001.DSU.21	2.654,- €
600 x 1900 x 600 mm [L]	1 Stk	V001.DSU.31	2.818,- €
Sondermaße auf Anfrage!			
Zubehör:			
Zusätzl. Glasfachboden für Größe M	1 Stk	Z052.GD.M	30,- €
Zusätzl. Glasfachboden für Größe L	1 Stk	Z052.GD.L	39,- €
zusätzlicher Strahler à 20 Watt	1 Stk	Z430.ESZ	32,- €



Als Hersteller sind wir in der Lage, auch individuelle Ausführungen und ausgefallene Sonderlösungen für Sie zu fertigen. Sprechen Sie mit unserem Verkauf!



Alle Preise gelten zzgl. Mehrwertsteuer. Händleranfragen erwünscht!
 Kostenfreie Lieferung in Deutschland (exkl. Inseln) bis vor Ihre Haustür.
 Es gelten unsere Allg. Verkaufs- und Lieferbedingungen.

V 14.1 - ST-Tischvitrine gerundet

Innenvitrinen-Katalog Seite 14



Abb. kann Sonderausführung darstellen!

- Glashöhe 300 mm
- Gerundete, verwindungssteife Aluminium-Profile (Profile mit rechtwinkligen Kanten u. Ecken auf Wunsch zum gleichen Preis lieferbar!)
- Oberfläche silber eloxiert (Lackierung in Farbe nach Wahl ist mit 14% Preisaufschlag möglich!)
- ESG-Sicherheitsglas für Seitenteile, Deckglas und Türen
- Zweiteilige Glasschiebetür geführt in KS-Laufprofilen
- Sicherheitsschloß mit 2 Schlüsseln
- Boden aus kratzfest beschichteter, weißer Holzplatte

Größe / Ausführung
(Breite x Höhe x Tiefe)

Menge

Bestell-Nr.

Einzelpreis
(zzgl. MWSt)

1020 x 970 x 520 mm [S]

1 Stk

V032.STI.11

670,- €

1220 x 970 x 520 mm [M]

1 Stk

V032.STI.21

732,- €

1520 x 970 x 520 mm [L]

1 Stk

V032.STI.31

809,- €

Sondermaße auf Anfrage!

V 18.2 - ST-Ganzglas-Tischvitrine

Innenvitrinen-Katalog Seite 18

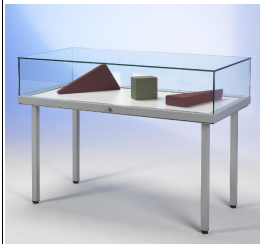


Abb. kann Sonderausführung darstellen!

- Glashöhe 220 mm
- Sockel-Konstruktion aus Stahlprofilen, grau lackiert
- Glaskorpus aus ESG-Sicherheitsglas, transparent verbunden
- Senkrechte Gläser eingefasst in Aluminiumrahmen
- Glaskorpus aufklappbar, gestützt durch seitliche Gasdruck-Öffner
- Druckzylinder-Sicherheitsschloß mit 2 Schlüsseln
- Boden aus kratzfest beschichteter, weißer Holzplatte

Größe / Ausführung
(Breite x Höhe x Tiefe)

Menge

Bestell-Nr.

Einzelpreis
(zzgl. MWSt)

1000 x 970 x 500 mm [S]

1 Stk

V050.HTI.11

1.149,- €

1200 x 970 x 500 mm [M]

1 Stk

V050.HTI.21

1.212,- €

1500 x 970 x 500 mm [L]

1 Stk

V050.HTI.31

1.349,- €

Sondermaße auf Anfrage!

V 19.4 - ST-Ganzglas-Tischvitrine mit Unterschrank

Innenvitrinen-Katalog Seite 19



Abb. kann Sonderausführung darstellen!

- Glashöhe 220 mm
- Unterschrank aus Holz mit hellgrauer Melamin-Beschichtung, 2 Drehtüren m. Sicherheitsschlössern
- Glaskorpus aus ESG-Sicherheitsglas, transparent verbunden
- Senkrechte Gläser eingefasst in Aluminiumrahmen
- Glaskorpus aufklappbar, gestützt durch seitliche Gasdruck-Öffner
- Druckzylinder-Sicherheitsschloß mit 2 Schlüsseln
- Boden aus kratzfest beschichteter, weißer Holzplatte

Größe / Ausführung
(Breite x Höhe x Tiefe)

Menge

Bestell-Nr.

Einzelpreis
(zzgl. MWSt)

1000 x 970 x 500 mm [S]

1 Stk

V001.HTU.11

1.709,- €

1200 x 970 x 500 mm [M]

1 Stk

V001.HTU.21

1.833,- €

Sondermaße auf Anfrage!

Zubehör:

Beleuchtung mit 3 Strahlern à 20 Watt, inkl. Trafo, variabel an waager. Edelstahlstange

1 Set

Z430.WS3

179,- €

V 23.3 - ST-Ganzglas-Stülpvitrine

Innenvitrinen-Katalog Seite 23

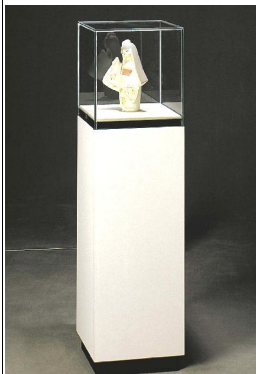


Abb. kann Sonderausführung darstellen!

- Glashöhe 500 mm
- 5-seitig ESG-Sicherheitsglas, Kanten geschliffen u. poliert
- Glasaufbau unten offen, zum Aufsetzen auf den Korpus
- 2 Sicherheitsschlösser mit insgesamt zwei Schlüsseln
- Korpus (ohne Sockel) aus melaminbeschichtetem Holz in versch. Dekoren (Lackierter MDF-Sockel in RAL-Farben a. Anfrage)

Größe / Ausführung
(Breite x Höhe x Tiefe)

Menge

Bestell-Nr.

Einzelpreis
(zzgl. MWSt)

500 x 1600 x 500 mm [M]

1 Stk

V002.HSU.26

1.049,- €

500 x 1600 x 500 mm [M]

1 Stk

V002.HSU.27

1.049,- €

500 x 1600 x 500 mm [M]

1 Stk

V002.HSU.28

1.097,- €

500 x 1600 x 500 mm [M]

1 Stk

V002.HSU.29

1.097,- €

Sondermaße auf Anfrage!

Zubehör:

Beleuchtung mit 1 Strahler à 20 Watt, inkl. Trafo, an senkrechter Stromschiene

1 Set

Z430.WS1

98,- €



Als Hersteller sind wir in der Lage, auch individuelle Ausführungen und ausgefallene Sonderlösungen für Sie zu fertigen. Sprechen Sie mit unserem Verkauf!



Alle Preise gelten zzgl. Mehrwertsteuer. Händleranfragen erwünscht!
 Kostenfreie Lieferung in Deutschland (exkl. Inseln) bis vor Ihre Haustür.
 Es gelten unsere Allg. Verkaufs- und Lieferbedingungen.

V 12.2 - ST-Säulenvitrine ST22

Innenvitrinen-Katalog Seite 12



- Gerundete, verwindungssteife Aluminium-Profile
- Oberfläche silber eloxiert
- 4-seitig ESG-Sicherheitsglas
- Ganzglas-Drehtür mit stabilen, formschönen Drehbändern, nach rechts öffnend
- Sicherheitsschloß mit insgesamt zwei Schlüsseln
- 4 Glasfachböden, stufenlos höhenverstellbar
- Beleuchtung mit 1 Strahler à 20 Watt, inkl. Trafo, integriert in die Decke
- Fertig montiert und aufstellbereit - Fachböden separat verpackt

Größe / Ausführung (Breite x Höhe x Tiefe)	Menge	Bestell-Nr.	Einzelpreis (zzgl. MWSt)
400 x 2000 x 400 mm [S]	1 Stk	V022.DSL.11	539,- €
500 x 2000 x 500 mm [M]	1 Stk	V022.DSL.21	581,- €
600 x 2000 x 400 mm [L] (Ganzglas-Drehtür an der Seite!)	1 Stk	V022.DSL.31	581,- €
Sonderausführungen für diesen Typ nicht lieferbar!			
Zubehör:			
Zusätzl. Glasfachboden für alle Größen	1 Stk	Z052.SL	23,- €
Zusätzl. Beleuchtung zum Selbsteinbau. 4 Strahler à 20 Watt, inkl. Trafo, an senkrechter Stromschiene	1 Set	Z430.ST4	140,- €

V 7.2 - ST-Standvitrine ST22

Innenvitrinen-Katalog Seite 7



- Gerundete, verwindungssteife Aluminium-Profile
- Oberfläche silber eloxiert
- 4-seitig ESG-Sicherheitsglas
- Ganzglas-Drehtüren mit stabilen, formschönen Drehbändern
- Sicherheitsschlösser mit insgesamt zwei Schlüsseln
- 4 Glasfachböden, stufenlos höhenverstellbar
- Beleuchtung mit 2 Strahlern à 20 Watt inkl. Trafo, integriert in die Decke
- Fertig montiert und aufstellbereit - Fachböden separat verpackt

Größe / Ausführung (Breite x Höhe x Tiefe)	Menge	Bestell-Nr.	Einzelpreis (zzgl. MWSt)
1000 x 2000 x 400 mm [M]	1 Stk	V022.DSG.21	984,- €
Sonderausführungen für diesen Typ nicht lieferbar!			
Zubehör:			
Zusätzl. Glasfachboden	1 Stk	Z052.SG.M2	33,- €
Zusätzl. Beleuchtung zum Selbsteinbau. 4 Strahler à 20 Watt, inkl. Trafo, an senkrechter Stromschiene	1 Set	Z430.ST4	140,- €

V 8.2 - ST-Standvitrine ST22

Innenvitrinen-Katalog Seite 8



- Gerundete, verwindungssteife Aluminium-Profile
- Oberfläche silber eloxiert
- 4-seitig ESG-Sicherheitsglas
- Ganzglas-Drehtüren mit stabilen, formschönen Drehbändern
- Sicherheitsschlösser mit insgesamt zwei Schlüsseln
- 3 Glasfachböden, stufenlos höhenverstellbar
- Beleuchtung mit 2 Strahlern à 20 Watt inkl. Trafo, integriert in die Decke
- Unterschrank allseitig geschlossen, aus hellgrauer Schichtstoffplatte. Vorne 2 Schiebetüren mit Sicherheitsschloß
- Fertig montiert und aufstellbereit - Fachböden separat verpackt

Größe / Ausführung (Breite x Höhe x Tiefe)	Menge	Bestell-Nr.	Einzelpreis (zzgl. MWSt)
1000 x 2000 x 400 mm [M]	1 Stk	V022.DSU.21	1.124,- €
Sonderausführungen für diesen Typ nicht lieferbar!			
Zubehör:			
Zusätzl. Glasfachboden	1 Stk	Z052.SG.M2	33,- €
Zusätzl. Beleuchtung zum Selbsteinbau. 4 Strahler à 20 Watt, inkl. Trafo, an senkrechter Stromschiene	1 Set	Z430.ST4	140,- €

V 25.2 - ST-Wandvitrine ST22

Innenvitrinen-Katalog Seite 25



- Gerundete, verwindungssteife Aluminium-Profile
- Oberfläche silber eloxiert
- 3-seitig ESG-Sicherheitsglas
- Zweiteilige Glasschiebetür in Kunststoffprofilführungen
- Sicherheitsschloß mit insgesamt zwei Schlüsseln
- 2 Glasfachböden, stufenlos höhenverstellbar
- Beleuchtung mit 2 Strahlern à 20 Watt inkl. Trafo, integriert in die Decke
- Rückwand aus hellgrauer Schichtstoffplatte

Größe / Ausführung (Breite x Höhe x Tiefe)	Menge	Bestell-Nr.	Einzelpreis (zzgl. MWSt)
1000 x 1000 x 250 mm [M]	1 Stk	V022.SWA.21	667,- €
Sonderausführungen für diesen Typ nicht lieferbar!			
Zubehör:			
Zusätzl. Glasfachboden	1 Stk	Z052.WA.M2	28,- €



Als Hersteller sind wir in der Lage, auch individuelle Ausführungen und ausgefallene Sonderlösungen für Sie zu fertigen. Sprechen Sie mit unserem Verkauf!



Alle Preise gelten zzgl. Mehrwertsteuer. Händleranfragen erwünscht!
 Kostenfreie Lieferung in Deutschland (exkl. Inseln) bis vor Ihre Haustür.
 Es gelten unsere Allg. Verkaufs- und Lieferbedingungen.

Unsere Anschrift zur Verwendung im Fensterumschlag:

ST-Vitrinen Trautmann GmbH & Co. KG
 Grafenheider Straße 100
 33729 Bielefeld

Ihre Anschrift / Rechnungsadresse:

Firma

Name / Ansprechpartner

Straße

PLZ Ort

Telefon

Telefax

E-Mail

Pos.	Bestell-Nr.	Menge	Beschreibung / Größe / Ausführung	Einzelpreis (zzgl. MWSt)	Gesamtpreis
1					
2					
3					
4					
5	Z44.2.W		Haft-Magnete (1 VE = 10 Stück)	8,- € / VE	
6	Z43.5.TX		Blendentext aus schwarzen Folienbuchstaben Berechnung erfolgt pro Buchstabe bzw. Schriftzeichen	2,50 € / Zeichen	
6.1	IHR TEXT ZU POS. 6:				

GESAMTSUMME
zuzüglich MWSt.

GESAMTSUMME
inklusive MWSt.

GEWÜNSCHTE ZAHLUNGSART (bitte ankreuzen)

VORKASSE
 mit 4 % Extra-Rabatt!

AUF RECHNUNG
 zahlbar n. Lieferung

Bei Zahlung per Vorkasse erhalten Sie nach Bestell-Eingang und Prüfung eine schriftliche Rechnung von uns, in der wir 4 % Rabatt auf die o. g. Gesamtsumme ausweisen. Diesen Betrag überweisen Sie dann bitte kurzfristig auf unser Konto. Sobald wir den Zahlungseingang verzeichnet haben, senden wir Ihnen die Ware zu. Bei Zahlung auf Rechnung erhalten Sie die Rechnung kurz nach der Lieferung. Diese ist dann ohne Abzug sofort nach Erhalt zu zahlen. Bitte beachten Sie, dass die Lieferzeit bei Vitrinen außerhalb der Standard-Serie einige Wochen betragen kann. Bei Fragen sprechen Sie bitte direkt mit unserem Vertrieb.

Mit Ihrer Unterschrift bestätigen Sie Ihre verbindliche Bestellung auf Basis unserer Allg. Verkaufs- und Lieferbedingungen.

Datum

Unterschrift / Stempel



Als Hersteller sind wir in der Lage, auch individuelle Ausführungen und ausgefallene Sonderlösungen für Sie zu fertigen. Sprechen Sie mit unserem Verkauf!



Alle Preise gelten zzgl. Mehrwertsteuer. Händleranfragen erwünscht!
 Kostenfreie Lieferung in Deutschland (exkl. Inseln) bis vor Ihre Haustür.
 Es gelten unsere Allg. Verkaufs- und Lieferbedingungen.

Allgemeine Verkaufs- und Lieferbedingungen der ST-Vitrinen Trautmann GmbH & Co. KG

1. Geltungsbereich:

1.1 Die nachfolgenden Allgemeinen Verkaufs- und Lieferbedingungen (nachfolgend: „AVLB“) gelten für die Abwicklung aller Lieferungen und Leistungen gegenüber Unternehmen im Sinne von § 310 Abs. 1 BGB. Entgegenstehende oder von unseren AVLB abweichende Bedingungen des Bestellers bedürfen zu ihrer Wirksamkeit unserer ausdrücklichen, schriftlichen Zustimmung. Unsere AVLB gelten auch dann, wenn wir in Kenntnis entgegenstehender oder von unseren AVLB abweichender Bedingungen des Bestellers die Lieferung an den Besteller vorbehaltlich ausführen.

1.2 Unsere AVLB werden spätestens mit Annahme der Lieferung Vertragsbestandteil. Bei ständigen Geschäftsbeziehungen gelten unsere AVLB auch für künftige Geschäfte, bei denen nicht ausdrücklich auf sie Bezug genommen ist, sofern sie dem Besteller bei einem früheren von uns bestätigten Auftrag zugegangen sind.

2. Bestellungen und nachträgliche Änderungen:

2.1 Sämtliche unserer Angebote sind zur schriftlichen Auftragsbestätigung freibleibend. Für den Umfang der Leistung ist unsere schriftliche Auftragsbestätigung, mit der der Vertrag zustande kommt, maßgebend. Mündliche Nebenabreden werden nicht getroffen. Von diesen Bedingungen abweichende Vereinbarungen sind nur bei schriftlicher Bestätigung durch uns verbindlich.

2.2 Bestellungen der Besteller sind verbindlich. Wir können sie innerhalb von 2 Wochen nach Zugang entweder schriftlich oder durch Auslieferung der Ware an den Besteller annehmen. Erfolgt die Bestellung auf elektronischem Weg und wird eine Zugangsbestätigung erstellt, so stellt diese Zugangsbestätigung nach keine verbindliche Annahme der Besteller dar. Die Auftragsbestätigung kann mit der Zugangsbestätigung verbunden werden.

2.3 Nachträgliche Änderungswünsche des Bestellers sind nur dann für uns bindend, soweit wir diesen ausdrücklich schriftlich zugestimmt haben.

2.4 Hat die Herstellung nach vom Besteller angegebenen Maßen zu erfolgen, berücksichtigen wir nachträgliche Änderungswünsche des Bestellers nur, wenn diese so rechtzeitig erfolgen, dass eine fertigungstechnische Umsetzung noch möglich ist, bzw. wenn mit der Fertigung noch nicht begonnen wurde.

2.5 Durch die Änderung der Bestellung verursachte Kosten trägt der Besteller.

3. Preise und Zahlungsbedingungen:

3.1 Soweit nicht gegenteilig vereinbart ist, verstehen sich unsere Preise in Euro ab Werk, ausschließlich Fracht, Zoll, Einfuhrnebenabgaben und Verpackung. Diese werden gesondert in Rechnung gestellt. Die gesetzliche Umsatzsteuer ist unseren Preisen nicht eingeschlossen. Sie wird in gesetzlicher Höhe am Tag der Rechnungserstellung in der Rechnung gesondert ausgewiesen.

3.2 Sofern nicht ausdrücklich anders vereinbart, haben Zahlungen für gelieferte Waren innerhalb von 30 Tagen ab Rechnungsdatum ohne Abzug zu erfolgen, bei Zahlungen innerhalb von 10 Tagen ab Rechnungsdatum mit 2% Skonto. Dies gilt auch bei Waren, die wir auf Wunsch des Bestellers oder wegen eines von uns nicht zu vertretenden Grundes auf Lager nehmen. Skontoabzüge sind aber nur insoweit zulässig, als im übrigen keine bereits fälligen, unbestrittenen Rechnungen offen sind.

3.3 Reine Lohnarbeiten sowie Werkzeugkosten und Mehrwertverpackungen sind sofort ohne Abzug zahlbar.

3.4 Aufrechnungsrechte stehen dem Besteller nur zu, wenn seine Gegenansprüche rechtskräftig festgestellt, unbestritten, entscheidungsreif oder von uns anerkannt sind. Dasselbe gilt für die Ausübung von Zurückbehaltungsrechten.

3.5 Die Annahme von Schecks erfolgt nur erfüllungshalber.

3.6 Bei Zahlungsverzug oder Stundung sind wir berechtigt, Verzugszinsen bzw. Stundungszinsen in Höhe von 8 Prozentpunkten über dem jeweiligen Basiszinssatz nach § 247 BGB geltend zu machen. Die Geltendmachung eines weiteren Verzugschadens wird hierdurch nicht ausgeschlossen. Dem Besteller steht der Nachweis frei, das uns kein oder ein wesentlich geringerer Zinsschaden entstanden ist.

3.7 Die nachhaltige Nichteinhaltung von Zahlungsbedingungen oder nach Vertragsschluss erkennbar gewordenen Umständen, welche ernste Zweifel an der Kreditwürdigkeit und der Leistungsfähigkeit des Bestellers begründen, haben ohne Rücksicht auf die vereinbarte Zahlungswaise die sofortige Fälligkeit aller unserer Forderungen zur Folge. Darüber hinaus sind wir in diesem Fall berechtigt, für noch offen stehende Lieferungen Vorauszahlung oder andere Sicherungsleistungen zu verlangen sowie nach erfolglosem Ablauf einer angemessenen Frist von allen mit dem Besteller geschlossenen Verträgen ganz oder teilweise zurückzutreten und / oder Schadenersatz zu verlangen

4. Lieferung:

4.1 Nur ausdrücklich vereinbarte Liefertermine sind für uns verbindlich. Maßgebend ist unsere schriftliche Auftragsbestätigung. Außerhalb des Vertrags, insbesondere in Katalogen oder sonstigen Unterlagen genannte Lieferzeiten haben rein informatischen Charakter und binden uns nicht. Durch nachträgliche Änderungen verschieben sich vereinbarte Liefertermine je nach Umfang der Änderungswünsche um einen angemessenen Zeitraum auf einen späteren Termin, es sei denn, wir haben die Einhaltung des ursprünglich vereinbarten Termins nochmals ausdrücklich schriftlich bestätigt.

4.2 Die Einhaltung von Fristen für Lieferungen setzt den rechtzeitigen Eingang sämtlicher vom Besteller zu liefernden Unterlagen, erforderlichen Genehmigungen und Freigaben , sowie die Einhaltung der vereinbarten Zahlungsbedingungen und sonstiger Verpflichtungen durch den Besteller voraus. Werden diese Voraussetzungen nicht erfüllt, so verlängern sich die Fristen in einem angemessenen Umfang. Dies gilt nicht, wenn wir die Verzögerung zu vertreten haben.

4.3 Im Falle höherer Gewalt und sonstiger bei uns oder einem Vorlieferanten eintretender unvorhersehbarer, außergewöhnlicher und von uns nicht zu vertretender Umstände, z.B. Materialbeschaffungsschwierigkeiten, Betriebsstörungen, Streik, Aussperrung, Mangel an Transportmitteln, behördliche Eingriffe, Energieversorgungsschwierigkeiten sind wir berechtigt, soweit wir dadurch an einer rechtzeitigen Erfüllung unserer Verpflichtungen gehindert sind, die Lieferung um die Dauer der Behinderung und einer angemessenen Anlaufzeit hinauszuschieben. Diese vorgenannten Umstände haben wir dem Besteller umgehend mitzuteilen. Sofern die Lieferverzögerung aus den vorgenannten Gründen länger als 3 Monate andauert, ist der Besteller berechtigt, vom Vertrag zurückzutreten. Wird durch die vorgenannten Umstände die Lieferung oder Leistung unmöglich oder unzumutbar, so werden wir von der Lieferverpflichtung frei. Verlangt sich die Lieferzeit aus den vorgenannten Gründen oder werden wir von der Lieferverpflichtung frei, so kann der Besteller hieraus keine Schadenersatzansprüche herleiten. Schon erfolgte Teillieferungen, zu denen wir grundsätzlich berechtigt sind, gelten als selbständiges Geschäft. Wegen der noch ausstehenden Mengen darf die Bezahlung der erfolgten Teillieferung nicht verweigert werden.

4.4 Die Abgabe einzelner Teillieferungen sind vom Besteller so rechtzeitig zu erklären, das eine ordnungsgemäße Herstellung und Lieferung innerhalb der Vertragsfrist möglich ist, andernfalls verlängert sich die Lieferfrist in angemessenen Umfang.

4.5 Ist ein Liefertermin ausdrücklich vereinbart und wird dieser vom hinausgeschoben, so haben wir das Recht, Bezahlung in Höhe des Rechnungsbetrages der bereits fertiggestellten Leistung bzw. der bereitgestellten Ware zu verlangen.

4.6 Bei der Lieferung der Ware behalten wir uns fertigungstechnisch bedingte Abweichungen bei Gewichten, Stückzahlen und Abmessungen in angemessenem Umfang vor. Hinsichtlich des Gewichts und der Stückzahl ist insoweit eine Abweichung von 10% gestattet.

4.7 Eventuell anfallende Prüfungs- und Abnahmekosten sind vom Besteller zu tragen.

5. Warenrücknahmen:

5.1 Bei freiwilligen Warenrücknahmen berechnen wir eine Bearbeitungsgebühr von 20% des Rechnungsbetrages. Darüber hinausgehende Abschläge für Wertminderungen freiwillig zurückgenommener Waren behalten wir uns vor. Dem Besteller steht der Nachweis frei, dass

uns durch die Warenrücknahme keine oder wesentlich niedrigere Wertminderung als von uns geltend gemacht eingetreten ist.

5.2 Waren, die für den Besteller speziell angefertigt oder beschafft wurden, sind von einer freiwilligen Rücknahme grundsätzlich ausgeschlossen.

6. Gefährdung und Versand:

6.1 Sofern nichts anderes vereinbart ist, erfolgt die Lieferung „ab Werk“. Die Gefahr geht auch bei frachtfreier Lieferung mit dem Verlassen des Lieferwerkes auf den Besteller über. Bei vom Besteller zu vertretender Verzögerung der Absendung geht die Gefahr bereits am Tage der Versandbereitstellung auf diesen über. Die Verwahrung der Lieferung erfolgt dann im Namen und auf Kosten des Bestellers.

6.2 Das Abladen der Lieferung ist Sache des Bestellers. Es hat unverzüglich und sachgerecht durch den Besteller zu erfolgen. Etwas Abladen durch das Wagenpersonal oder dessen Hilfeleistung beim Abladen erfolgt ausschließlich auf Gefahr und auf Kosten des Bestellers.

6.3 Sollte der Besteller seiner Verpflichtung zum Abladen schuldhaft nicht nachkommen, so sind wir berechtigt, die Lieferung auf Kosten des Bestellers an nächstbereiter Stelle abladen und lagern zu lassen. Der Besteller hat in einem solchen Fall nicht das Recht, die Annahme zu verweigern oder geltend zu machen, das die Lieferung beschädigt angeliefert worden sei.

7. Verpackung:

7.1 Die Verpackung wird nach unserer Wahl bestimmt. Einfache Verpackungen sowie Kisten und Verschlage werden zum Selbstkostenpreis berechnet. Der Besteller ist verpflichtet, auf eigene Kosten für eine Entsorgung dieser einfachen Verpackungen zu sorgen.

7.2 Durch die anstandslose Annahme der Lieferung durch einen Frachtführer wird unsere Haftung für nicht sachgemäße Verpackung oder Verladung ausgeschlossen, soweit wir nicht aufgrund Vorsatz oder grober Fahrlässigkeit zwingend haften.

8. Mängelrechte:

8.1 Die von uns geschuldete vereinbarte Beschaffenheit des Vertragsgegenstandes ergibt sich ausschließlich aus den vertraglichen Vereinbarungen mit dem Kunden. Muster, Prospektangaben oder sich aus sonstigem Werbematerial ergebenden Informationen sind unverbindlich und stellen keine Übernahme von Haltbarkeits- oder Beschaffungsgarantien im Sinne von § 443 BGB dar, sondern dienen der Beschreibung und sollen lediglich eine allgemeine Vorstellung der darin beschriebenen Produkte vermitteln. Der Hinweis auf technische Normen dient nur der Leistungsbeschreibung und ist ebenfalls nicht als Beschaffenheitsgarantie auszulegen. Änderungen in der Ausführung, Materialwahl und Materialgestaltung, Profilgestaltung sowie sonstige Änderungen, welche dem technischen Fortschritt dienen, behalten wir uns im Rahmen des Zumutbaren, auch ohne vorherige Ankündigung jederzeit vor.

8.2 Beratung leisten wir nach bestem Wissen auf Grund unserer Erfahrung, jedoch unter Ausschluss jeglicher Haftung. Angaben und Auskünfte über Eignung und Anwendung bzw. Einsatz unserer Waren wie z.B. schriftliche, rechnerische, zeichnerische und mündliche Vorschläge, Entwürfe und dergleichen, die sich mit dem Zusammenbau, der Konstruktion, der Anordnung, der Verarbeitung, der Veredlung der Montage, der Statik, der Ausschreibung und der Hilfe bei Kalkulationen befassen, sind weder als Haupt- noch als Nebenpflicht Gegenstand unserer Leistungsverpflichtung und in jedem Fall unverbindlich. Sie befreien den Besteller nicht von eigenen Prüfungen, es sei denn es wird ein gesonderter entgeltlicher Zusatzauftrag erteilt.

8.3 Der Besteller ist verpflichtet, die Lieferung nach Erhalt unverzüglich auf Transportschäden, Vollständigkeits- und Mängelfreiheit zu überprüfen. Transportschäden, Mängel, Falsch- oder Minderanslieferungen sowie Abweichungen vom Liefererschein bzw. von der Rechnung sind uns unverzüglich, spätestens innerhalb von 7 Tagen schriftlich mitzuteilen. Andernfalls gilt die Sendung als genehmigt. Verarbeiter der Besteller die gelieferte Ware nach Entdeckung eines Mangels weiter, sind alle Ansprüche des Bestellers wegen der Mangelhaftigkeit der Ware ausgeschlossen.

8.4 Soweit ein von uns zu vertretender Mangel der Lieferung bereits im Zeitpunkt des Gefahrenüberganges vorliegt, sind wir nach unserer Wahl zur Mängelbeseitigung oder zur Ersatzlieferung verpflichtet. Zur Mängelbeseitigung hat uns der Besteller angemessene Zeit und Gelegenheit zu gewähren. Wird dies verweigert, sind wir der Mängelhaftung befreit. 8.5 Schlägt die Nacherfüllung mehrfach fehl, so ist der Besteller vorbehaltlich der Regelungen unter Ziff. 9 berechtigt, die ansonsten gesetzlich vorgesehenen Mängelrechte geltend zu machen.

8.6 Ansprüche wegen Mängelhaftung bestehen nicht bei nur unerheblicher Abweichung von der vereinbarten Beschaffenheit, bei nur unerheblicher Beeinträchtigung der Brauchbarkeit, bei natürlicher Abnutzung, Verschleiß oder Schäden, die nach dem Gefahrübergang infolge fehlerhafter oder nachlässiger Behandlung oder Lagerung, übermäßiger Beanspruchung, fehlerhafter Montage bzw. Inbetriebsetzung durch den Besteller oder Dritter, ungeeigneter Betriebsmittel, des Einsatzes von Austauschwerkstoffen, mangelhafter Bauarbeiten, ungeeigneten Baugrundes oder die aufgrund besonderer äußerer insbesondere chemischer, elektrochemischer oder elektrischer Einflüsse entstehen, die nach dem Vertrag nicht vorzusehen sind.

8.7 Werden vom Besteller oder von Dritten unsachgemäß Änderungen oder Instandsetzungsarbeiten vorgenommen, so besteht für diese und die daraus entstehenden Folgen ebenfalls keine Ansprüche wegen Mängelhaftung, wenn dem Besteller nicht der Nachweis gelingt, das die unsachgemäße Änderungen oder Instandsetzungsarbeiten für die Herbeiführung des Mangels nicht ursächlich waren.

8.8 Ansprüche des Bestellers gegen die zum Zweck der Nacherfüllung erforderlichen Aufwendungen, insbesondere Transport-, Wege-, Arbeits- und Materialkosten, sind insoweit ausgeschlossen als es sich um erhöhte Aufwendungen deshalb handelt, weil der Gegenstand der Lieferung nachträglich an einem anderen Ort als die Niederlassung des Bestellers vorbracht worden ist, es sei denn, die Verbringung entspricht seinem bestimmungsgemäßen Gebrauch. In jedem Fall ist die Höhe des zu leistenden Ersatzes beschränkt auf die Selbstkosten. (z.B. Transport- und Materialkosten) des Bestellers und erfasst nicht dessen Gewinnmarge gegenüber seinem Abnehmer.

8.9 Gesetzliche Rückgriffsansprüche des Bestellers bestehen nur insoweit, als der Besteller mit seinem Abnehmer keine über die gesetzlichen Ansprüche wegen Mängelhaftung hinausgehenden Vereinbarungen getroffen hat.

9. Haftung:

9.1 Wir haften nach den gesetzlichen Bestimmungen, sofern der Besteller Schadenersatzansprüche geltend macht, die auf Vorsatz oder grober Fahrlässigkeit von uns, einschließlich von Vorsatz und grober Fahrlässigkeit unserer Vertreter oder Erfüllungsgehilfen beruhen. Soweit uns keine vorsätzliche Vertragsverletzung angelastet wird, ist die Schadenersatzhaftung auf den vorhersehbaren, typischerweise eintretenden Schaden begrenzt.

9.2 Bei der schuldhaften Verletzung einer wesentlichen Vertragspflicht haften wir nach den gesetzlichen Bestimmungen. In diesem Fall ist die Schadenersatzhaftung aber auf den vorhersehbaren, typischerweise eintretenden Schaden begrenzt. Insbesondere haften wir in diesem Fall nicht für entgangenen Gewinn des Bestellers und nicht vorhersehbare mittelbare Folgeschäden. Diese Haftungsbeschränkungen gelten in gleicher Weise für Schäden, die auf Grund von Vorsatz oder grober Fahrlässigkeit unserer Mitarbeiter , Erfüllungsgehilfen oder Beauftragten verursacht worden sind, sofern diese nicht zu unseren Geschäftsführern oder leitenden Angestellten gehören.

9.3 Soweit sich vorstehend nichts anderes ergibt, sind Schadenersatzansprüche des Bestellers, gleich aus welchem Rechtsgrund , ausgeschlossen. Dies gilt insbesondere für Schadenersatzansprüche wegen Verletzung von Pflichten aus dem Schuldverhältnis und aus unerlaubter Handlung.

9.4 Die vorstehenden Haftungsbeschränkungen gelten nicht, soweit unsere Haftung aufgrund der Bestimmungen des Produkthaftungsgesetzes zwingend ist, wenn das Leben, der Körper oder die Gesundheit verletzt worden sind oder wenn Schadenersatzansprüche wegen des Fehlens einer garantierten Beschaffenheit i.S.v. § 443 BGB gegen uns geltend gemacht werden oder ein Mangel arglistig verschwiegen wurde. Fehlt eine garantierte

Beschaffenheit, haften wir nur für solche Schäden, deren Ausbleiben Gegenstand der Garantie war. Ebenso bleiben gesetzliche Schadenersatzansprüche wegen von uns oder unseren Erfüllungsgehilfen zu vertretender Unmöglichkeit unberührt.

9.5 Soweit unsere Haftung ausgeschlossen oder beschränkt ist, gilt dies auch zu Gunsten unserer Mitarbeiter, Vertreter und Erfüllungsgehilfen bei der direkten Inanspruchnahme durch den Besteller.

10. Eigentumsvorbehalt:

10.1 Wir behalten uns das Eigentum an den Liefergegenständen bis zum Fälligkeit aller Zahlungen aus der Geschäftsverbindung mit dem Besteller vor. Bei Vertragswidrigem Verhalten des Bestellers, insbesondere bei Zahlungsverzug sind wir berechtigt, den Liefergegenstand nach Rücktritt vom Vertrag zurückzunehmen. Wir sind berechtigt, die in unserem Eigentum stehende Vorbehaltsware jederzeit an der Stelle, wo sie sich befindet, zu besichtigen. Machen wir nach Rücktritt vom Vertrag unseren Herausgabeanspruch geltend, so gestattet uns der Besteller hiermit unwiderruflich, die in unserem Eigentum stehenden Waren, gleich ob sie unbearbeitet oder verarbeitet sind, an uns zu nehmen und zu diesem Zweck den Ort zu betreten, an dem sich die Waren befinden. In der Zurücknahme und der Pfändung des Liefergegenstandes durch uns, liegt unbeschadet der Geltendmachung von Schadenersatzansprüchen ein Rücktritt vom Vertrag vor. Wir sind nach dem Rücktritt zur Verwertung des Liefergegenstandes befugt. Der Verwertungsloos ist auf die Verbindlichkeiten des Bestellers, abzüglich angemessener Verwertungskosten anzurechnen.

10.2 Der Besteller ist verpflichtet, den Liefergegenstand pfleglich zu behandeln. Insbesondere ist er verpflichtet, diesen auf eigene Kosten gegen Feuer, Wasser und Diebstahlschäden ausreichend zum Neuwert zu versichern. Sofern Wartungs- und Inspektionsarbeiten erforderlich sind, muss der Besteller diese auf eigene Kosten rechtzeitig durchführen.

10.3 Bei Pfändung oder sonstigen Eingriffen Dritter hat uns der Besteller unverzüglich schriftlich zu benachrichtigen, damit wir Klage gemäß § 771 ZPO erheben können. Bei Pfändungen hat der Besteller eine Abschrift des Pfändungsprotokolls beizufügen. Soweit der Dritte nicht in der Lage ist, und die gerichtlichen und außergerichtlichen Kosteneiner Klage gemäß § 771 ZPO zu erstatten, haftet der Besteller für den uns entstandenen Ausfall.

10.4 Der Besteller ist berechtigt, den Liefergegenstand im ordentlichen Geschäftsgang weiter zu verkaufen. Diese Ermächtigung erlischt jedoch bei Zahlungsverzug des Bestellers. Der Besteller tritt uns bereits jetzt alle Forderungen in Höhe des Rechnungsbetrages (einschl. USt.) unserer Forderungen ab, die ihm aus der Weiterveräußerung von Vorbehaltsware gegen seine Abnehmer oder Dritter erwachsen, und zwar unabhängig davon, ob der Liefergegenstand ohne oder nach Verarbeitung weiter verkauft worden ist. Haben allerdings an dem weiterveräußerten Liefergegenstand neben uns auch andere Vorbehaltswarelieferanten Miteigentum, tritt der Besteller seine Forderungen aus Weiterveräußerung nur in dem Verhältnis an uns ab, in dem der Rechnungswert (einschließlich USt.) unserer Lieferungen zu dem Gesamtwert der Lieferungen der übrigen Vorbehaltswarelieferanten steht. Die Abtretung erfolgt zur Sicherung sämtlicher unserer zukünftigen Forderungen aus der Geschäftsverbindung mit dem Besteller. Zur Einziehung dieser Forderung bleibt der Besteller auch nach der Abtretung ermächtigt. Der Besteller wird insofern als Treuhänder für uns tätig. Unsere Befugnis, die Forderung selbst einzuziehen, bleibt unberührt. Wir verpflichten uns jedoch, die Forderung nicht einzuziehen, solange der Besteller seinen Zahlungsverpflichtungen aus den vereinbarten Erlösen nachkommt, nicht in Zahlungsverzug gerät und insbesondere kein Antrag auf Eröffnung eines Konkurs oder Vergleichs- oder Insolvenzverfahren gestellt ist Zahlungsverzug vorliegt. Ist aber dies der Fall, so können wir verlangen, das der Besteller uns die abgetretenen Forderungen und deren Schuldner bekannt gibt, alle zum Einzug erforderlichen Angaben macht, die dazu gehörigen Unterlagen aushändigt und den Schuldner (Dritten) die Abtretung mitteilt.

10.5 Die Verarbeitung oder Umbildung des Liefergegenstandes durch den Besteller wird stets für uns als Hersteller vorgenommen. Wird der Liefergegenstand mit anderen, uns nicht gehörenden Gegenständen verarbeitet, so erwerben wir das Miteigentum an der neuen Sache im Verhältnis des Wertes des Liefergegenstandes (Rechnungsbetrag, einschl. USt.) zu den anderen verarbeiteten Gegenständen zur Zeit der Verarbeitung. Für die durch Verarbeitung entstehende Sache gilt im übrigen das gleiche wie für den unter Vorbehalt gelieferten Liefergegenstand.

10.6 Wird der Liefergegenstand mit anderen, uns nicht gehörenden Gegenständen untrennbar vermischt, so erwerben wir das Miteigentum an der neuen Sache im Verhältnis des Wertes des Liefergegenstandes (Rechnungsbetrag, einschließlich USt.) zu den anderen vermischten Gegenständen zum Zeitpunkt der Vermischung. Erfolgt die Vermischung in der Weise, dass die Sache des Bestellers oder eines Dritten als Hauptsache anzusehen ist, so gilt als vereinbart, das der Besteller uns anteilmäßig Miteigentum überträgt. Der Besteller verwahrt das so entstandene Alleineigentum oder Miteigentum für uns.

10.7 Der Besteller tritt uns auch die Forderungen zur Sicherung unserer Forderungen gegen ihn ab, die durch die Verbindung des Liefergegenstandes mit einem Grundstück gegen eine Dritten erwachsen.

10.8 Bei Liefergegenständen, die der Besteller aufgrund Werkvertrages in ein Gebäude eines Dritten als wesentlichen Bestandteil einzubauen hat, tritt der Besteller seinen schuldrechtlichen Anspruch auf Bestellung einer Sicherungshypothek im Wert des Liefergegenstandes (Rechnungsbetrag, einschl. USt.) an uns ab.

10.9 Wir verpflichten uns, die uns zustehenden Sicherheiten auf Verlangen des Bestellers insoweit freizugeben, als der realisierbare Wert unserer Sicherheiten die zu sichernden Forderungen um mehr als 10% übersteigt. Die Auswahl der freizugebenden Sicherheiten obliegt uns.

10.10 Durch Vergütung von Kostenanteilen für Werkzeuge erwirbt der Besteller kein Anrecht auf die Werkzeuge selbst. Diese bleiben unser frei verfügbares Eigentum.

11. Sonstige Bestimmungen:

11.1 An Abbildungen, Zeichnungen, Entwürfen, Konstruktionen, Kalkulationen und sonstigen Unterlagen behalten wir uns Eigentums-, Patent-, Geschmacksmuster- und Urheberrechte vor. Dies gilt auch für solche Unterlagen, die als „vertraulich“ bezeichnet sind. Vor ihrer Weitergabe an Dritte bedarf der Besteller unserer ausdrücklichen schriftlichen Zustimmung. Der Besteller erkennt alle uns zustehenden Schutzrechte ausdrücklich an.

11.2 Die Rechte des Bestellers aus dem Liefervertrag sind mit Ausnahme von Geldforderungen nicht übertragbar.

11.3 Wir sind berechtigt, die auf Grund der Geschäftsbeziehungen von dem Besteller erhaltenen Daten gemäß den Bestimmungen des Bundesdatenschutzgesetzes zu verarbeiten, insbesondere auch dem Kreditversicherer, die für die Kreditversicherung erforderlichen Daten zu übermitteln.

11.4 Sollten einzelne Bestimmungen der AVLB oder eines darauf beruhenden Vertrages unwirksam sein oder werden, so wird dadurch die Wirksamkeit der übrigen Bestimmungen nicht berührt. Die Vertragspartner sind verpflichtet, eine neue Bestimmung zu vereinbaren, die dem mit der unwirksamen Bestimmung verfolgten Zweck am nächsten kommt.

12. Erfüllungsort und Gerichtsstand:

12.1 Erfüllungsort für alle Verpflichtungen aus der Lieferverbindung ist, sofern sich aus der Auftragsbestätigung nicht etwas anderes ergibt, unser Geschäftssitz.

12.2 Unser Firmensitz ist alleiniger Gerichtsstand für alle sich aus dem Vertragsverhältnis ergebenden Streitigkeiten. Wir sind jedoch auch zur Klageerhebung am Hauptsitz des Bestellers berechtigt.

13. Anwendbares Recht:

Ergänzend zu den Vertragsbestimmungen gilt ausschließlich das für die Rechtsbeziehung inländischer Parteien maßgebliche Recht der Bundesrepublik Deutschland. Die Anwendbarkeit des UN-Kaufrechts (Übereinkommen der Vereinten Nationen über Verträge über den internationalen Warenkauf - CISG) wird ausgeschlossen.

ST-Vitrinen Trautmann GmbH & Co. KG

Bielefeld, den 15.10.2004