

NUTZERINFORMATIONEN

TISCHVITRINE
VERTUM 220, 260

WICHTIG - VOR GEBRAUCH SORGFÄLTIG LESEN - AUFBEWAHREN FÜR SPÄTERES NACHSCHLAGEN

1. Gilt für folgende Produkte

VERTUM 220 VERTUM 260



2. Allgemeine Hinweise

Die verwendeten Darstellungen können von Ihrem Produkt abweichen.

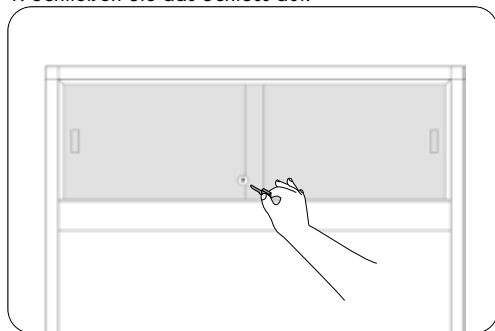
3. Vitrine ausrichten

Richten Sie die Vitrine Lot und waagrecht aus, indem Sie die Stellfüße mit Hilfe eines 17er Maulschlüssels drehen.

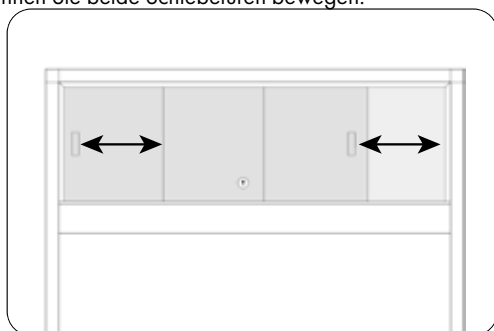
4. Öffnen und Schließen

4.1 Öffnen

1. Schließen Sie das Schloss auf.

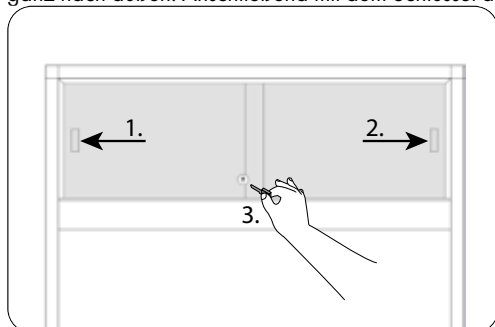


2. Jetzt können Sie beide Schiebetüren bewegen.



4.2 Schließen

3. Schieben Sie die linke vordere (1.) und die rechte hintere (2.) Schiebetür ganz nach außen. Anschließend mit dem Schlüssel abschließen (3.)



5. Reinigung und Pflege

- Verwenden Sie nur pH-neutrale Reinigungsmittel
- Verwenden Sie keine Tücher und Reinigungsmittel die scheuern.
- Verwenden Sie für das Schloss handelsübliches Pflegemittel.

6. Technische Daten

Abmessungen

Variante	Abmessung B × H × T in mm
[S]	1020 × 970 × 520
[M]	1220 × 970 × 520
[L]	1520 × 970 × 520

7. Entsorgung

Transport-/Versandmaterial

Entsorgen Sie das Transport-/Versandmaterial im üblichen Recyclingkreislauf.

Vitrine und Ersatzteile

Die Vitrine und Ersatzteile können bei einem lokalen Wertstoffhof entsorgt werden.