

NUTZERINFORMATIONEN

TISCHVITRINE

FANUM 220, 230, 240, 260

WICHTIG - VOR GEBRAUCH SORGFÄLTIG LESEN - AUFBEWAHREN FÜR SPÄTERES NACHSCHLAGEN

1. Gilt für folgende Produkte

FANUM 220 FANUM 230

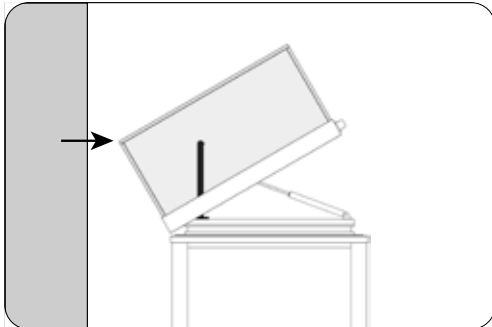


FANUM 240 FANUM 260



2. Sicherheitshinweise

Achten Sie darauf, dass hinter der Tischvitrine genügend platz für das aufschwenken des Deckels ist.



3. Allgemeine Hinweise

- a) Die verwendeten Darstellungen können von Ihrem Produkt abweichen.
- b) Die Vitrinen sind nicht für ein mehrmaliges auf und abbauen geeignet. Bei einem Transport die Glasbauteile gesondert schützen und transportieren.

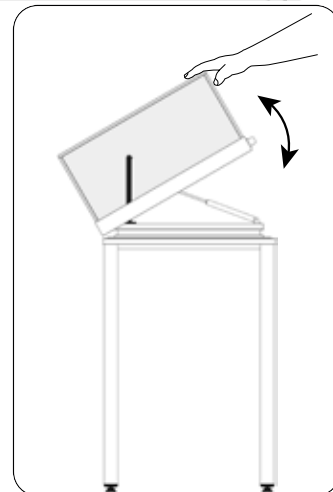
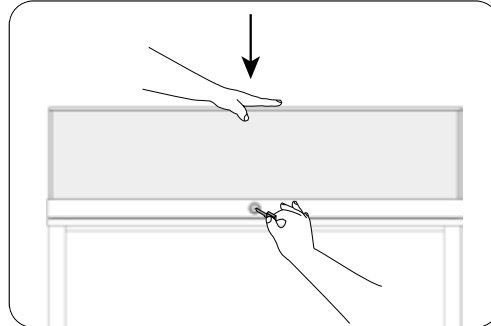
4. Vitrine ausrichten

Richten Sie die Vitrine Lot und waagrecht aus, indem Sie die Stellfüße mit Hilfe eines 17er Maulschlüssels drehen.

5. Öffnen und schließen des Deckels

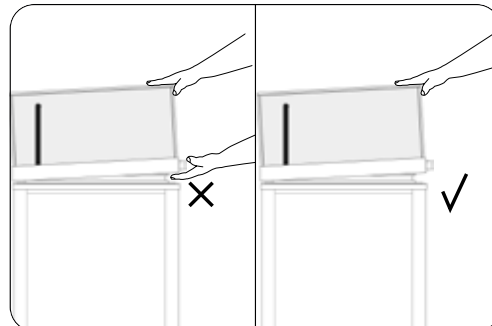
5.1 Öffnen

Drehen Sie den Schlüssel und entriegeln Sie das Druckschloss. Nutzen Sie den herausstehenden Zylinder als Öffnungshebel. Halten Sie dabei immer eine Hand auf dem Deckel, um ein schnelles Aufschwenken zu vermeiden.

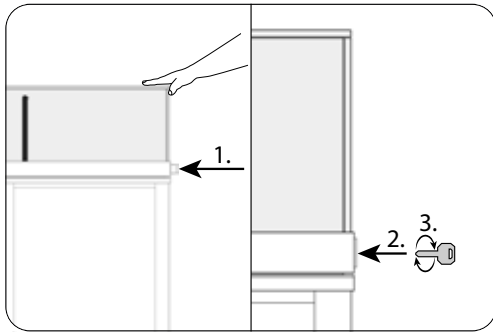


5.2 Schließen

3. Halten Sie beim Schließen der Vitrine ihre Finger nicht unterhalb des Deckelrahmens.



4. Drücken Sie das Druckschloss herein (1.).
Anschließend den Schlüssel einstecken (2.) und drehen (3.).



6. Reinigung und Pflege

- Verwenden Sie nur pH-neutrale Reinigungsmittel
- Verwenden Sie keine Tücher und Reinigungsmittel die scheuern.
- Verwenden Sie für das Schloss handelsübliches Pflegemittel.

7. Technische Daten

Abmessungen

| Variante | Abmessung B × H × T in mm |
|----------|---------------------------|
| [S] | 1000 × 970 × 500 |
| [M] | 1200 × 970 × 500 |
| [L] | 1500 × 970 × 500 |

8. Entsorgung

Transport-/Versandmaterial

Entsorgen Sie das Transport-/Versandmaterial im üblichen Recyclingkreislauf.

Vitrine und Ersatzteile

Die Vitrine und Ersatzteile können bei einem lokalen Wertstoffhof entsorgt werden.