

# NUTZERINFORMATIONEN

SÄULENVITRINE  
VERTUM 300

**WICHTIG - VOR GEBRAUCH SORGFÄLTIG LESEN - AUFBEWAHREN FÜR SPÄTERES NACHSCHLAGEN**

## 1. Gilt für folgende Produkte

VERTUM 300



## 2. Allgemeine Hinweise

Die verwendeten Darstellungen können von Ihrem Produkt abweichen.

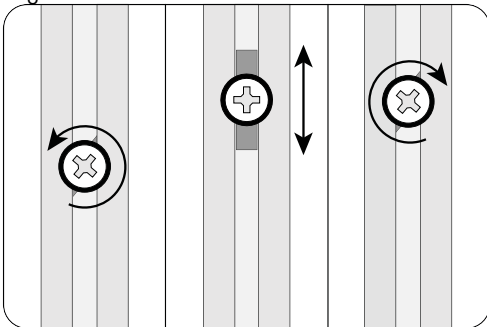
## 3. Vitrine ausrichten

Richten Sie die Vitrine Lot und waagrecht aus, indem Sie die Stellfüße mit Hilfe eines 17er Maulschlüssels drehen.

## 4. Glasböden einsetzen

### 4.1 Verstellen der Fachbodenträger für die Glasböden.

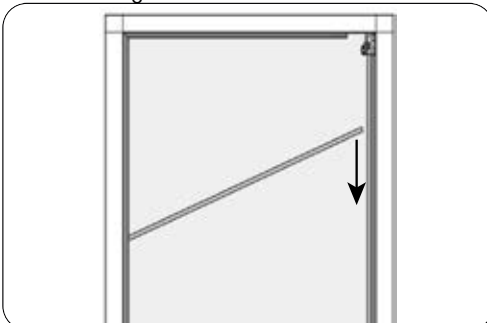
1. Mit einem Kreuzschlitz-Schraubendreher können Sie den Fachbodenträger lösen und verstellen.



2. Schrauben Sie den Fachbodenträger wieder fest. Achten Sie darauf, dass der Riegel des Fachbodenträgers innerhalb des Profils soweit es geht verdreht ist.

### 4.2 Glasböden einsetzen

1. Öffnen Sie die Tür.
2. Halten Sie den Glasboden schräg und legen Sie ihn auf die Fachbodenträger.



3. Wiederholen Sie Schritt 2 mit den restlichen Glasböden.

## 5. Reinigung und Pflege

- Verwenden Sie nur pH-neutrale Reinigungsmittel
- Verwenden Sie keine Tücher und Reinigungsmittel die scheuern.
- Verwenden Sie für das Schloss handelsübliches Pflegemittel.

## 6. Technische Daten

### Glasfachböden

Max. Belastung der Glasfachböden bei gleichmäßiger Lastverteilung:  
35 kg

### Abmessungen

Variante	Abmessung B x H x T in mm
[ M ]	520 x 2000 x 520
[ L ]	620 x 2000 x 620

## 7. Entsorgung

### Transport-/Versandmaterial

Entsorgen Sie das Transport-/Versandmaterial im üblichen Recyclingkreislauf.

### Vitrine und Ersatzteile

Die Vitrine und Ersatzteile können bei einem lokalen Wertstoffhof entsorgt werden.