

# NUTZERINFORMATIONEN

## HAUBENVITRINE

VERSUS 540 UND FANUM 500, 505

**WICHTIG - VOR GEBRAUCH SORGFÄLTIG LESEN - AUFBEWAHREN FÜR SPÄTERES NACHSCHLAGEN**

### 1. Gilt für folgende Produkte

FANUM 500 FANUM 505 VERSUS 540



### 2. Sicherheitshinweise

Gilt für Fanum 500:

#### Warnung



Zerspringendes Glas. Das Glas kann Sie beim Zerspringen verletzen.

Heben Sie die Glashaube immer vorsichtig mit 2 Personen herunter und stellen Sie sie auf eine ebene, weiche Unterlage.

### 3. Allgemeine Hinweise

- a) Die verwendeten Darstellungen können von Ihrem Produkt abweichen.
- b) Die Beleuchtung ist optionales Zubehör.
- c) Die Vitrinen sind nicht für ein mehrmaliges auf und abbauen geeignet. Bei einem Transport die Glasbauteile gesondert schützen und transportieren.

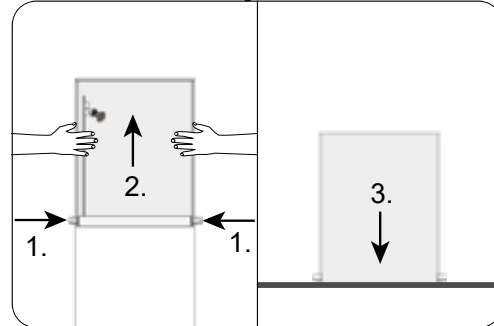
### 4. Vitrine ausrichten

Richten Sie die Vitrine Lot und waagrecht aus, indem Sie die Stellfüße mit Hilfe eines 17er Maulschlüssels drehen.

### 5. Fanum 500

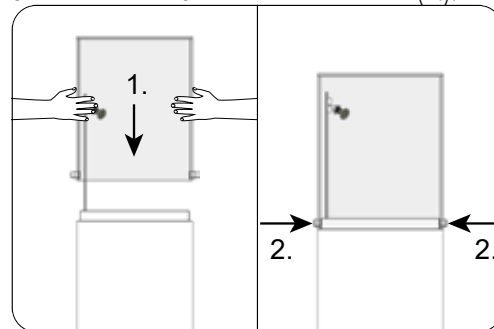
#### 5.1 Haube abnehmen

Öffnen Sie die Schlösser (1.) und heben Sie die Glashaube von dem Sockel (2.). Anschließend stellen Sie die Glashaube auf einen ebenen, weichen Untergrund (3.).



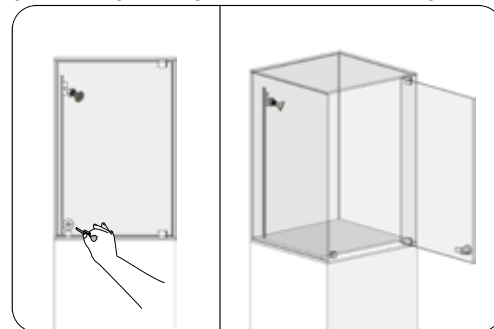
#### 5.2 Haube aufsetzen und verschließen

Setzen Sie die Haube auf den Sockel (1.) und drücken Sie die Schlösser in den Sockel bis sie einrasten (2.).



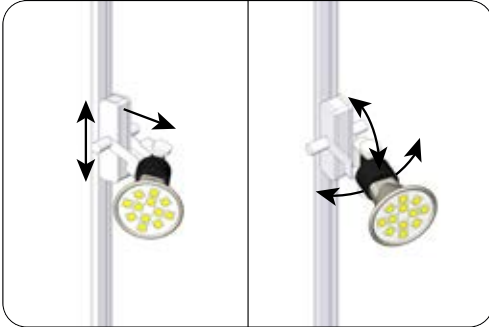
### 6. Fanum 505 öffnen

Schließen Sie das Schloss auf und öffnen Sie die Tür.



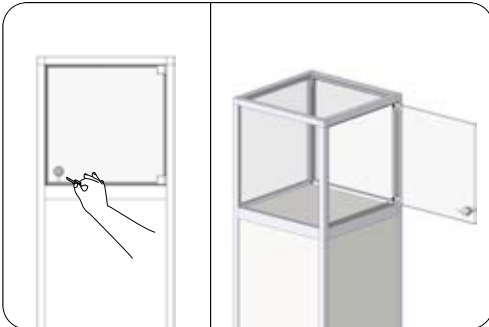
## 7. Beleuchtung verstellen (Fanum 500+505)

Sie können die Beleuchtung verschieben und abnehmen (Bild links). Außerdem können Sie die Neigung der Lampe in vier Richtungen ändern (Bild rechts).



## 8. Versus 540 öffnen

Schließen Sie das Schloss auf und öffnen Sie die Tür.



## 9. Reinigung und Pflege

- Verwenden Sie nur pH-neutrale Reinigungsmittel
- Verwenden Sie keine Tücher und Reinigungsmittel die scheuern.
- Verwenden Sie für das Schloss handelsübliches Pflegemittel.

## 10. Technische Daten

### Abmessungen:

#### Fanum 500

Variante	Abmessung B × H × T in mm
[ M ]	400 × 1600 × 400
[ L ]	500 × 1600 × 500

#### Fanum 505

Variante	Abmessung B × H × T in mm
[ M ]	400 × 1700 × 400
[ L ]	500 × 1700 × 500

#### Versus 540

500 × 1600 × 500 mm

## 11. Entsorgung

### Transport-/Versandmaterial

Entsorgen Sie das Transport-/Versandmaterial im üblichen Recyclingkreislauf.

### Vitrine und Ersatzteile

Die Vitrine und Ersatzteile können bei einem lokalen Wertstoffhof entsorgt werden.