

MONTAGEANLEITUNG

WANDMONTAGE MIT MONTAGEWINKEL BEI OUTDOOR SCHAUKÄSTEN MIT KLAPP- ODER DREHFLÜGEL

WICHTIG - VOR GEBRAUCH SORGFÄLTIG LESEN - AUFBEWAHREN FÜR SPÄTERES NACHSCHLAGEN

1. Allgemeine Hinweise

Die verwendeten Darstellungen und Handlungsanweisungen können von Ihrem Produkt abweichen oder nicht zutreffen.

2. Lieferumfang

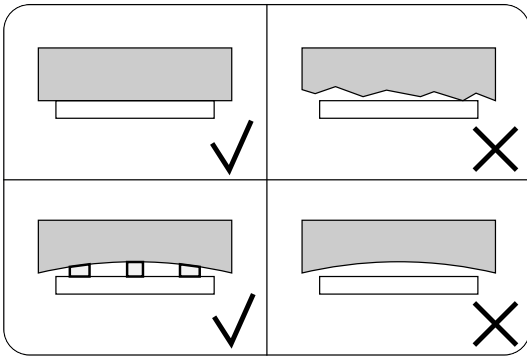
Schaukasten, Nutzerinformationen, 2 x Schlüssel

3. Wandbeschaffenheit überprüfen

1. Stellen Sie sicher, dass die Wand tragfähig ist und den Schaukasten halten kann.
2. Sorgen Sie für eine ebene Oberfläche der Wand.

Hinweis

Ist die Wandoberfläche nicht eben, kann sich der Schaukasten verziehen.



4. Löcher bohren und Schaukasten aufhängen

Warnung

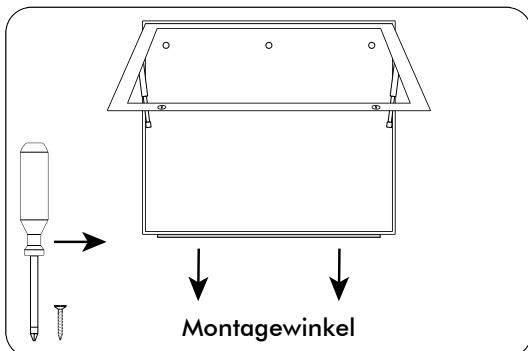


Angebohrte Versorgungsleitungen können zu schweren Verletzungen führen und große Sachschäden verursachen.

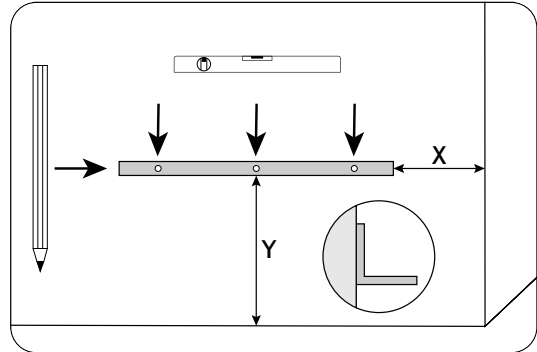
Überprüfen Sie vor dem Bohren, ob sich Versorgungsleitungen im Bohrbereich befinden.

Schaukasten mit 1 oder 2 Montagewinkel

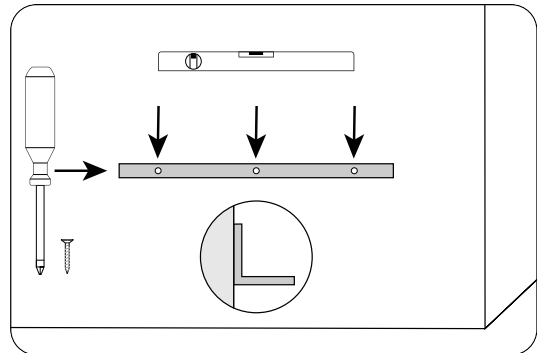
1. Schrauben Sie den unteren Montagewinkel ab.



2. Richten Sie den Montagewinkel aus und übertragen Sie die Bohrungen auf die Wand.

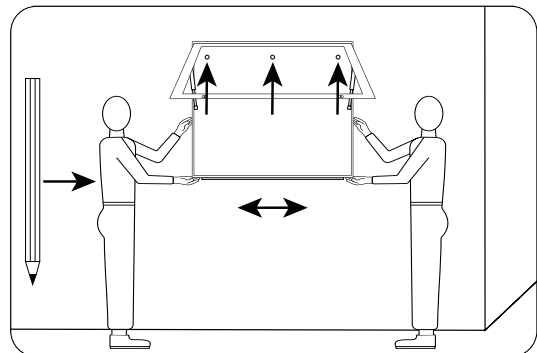


3. Bohren Sie die Löcher mit einem Bohrernenddurchmesser anhand der von Ihnen gewählten Dübelgröße. Stecken Sie anschließend die Dübel in die eben gebohrten Löcher.
4. Schrauben Sie den Montagewinkel an die Wand.



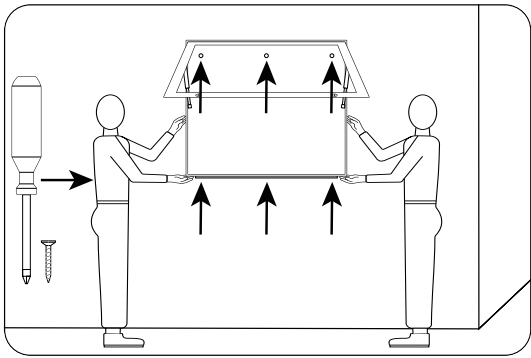
Schaukasten mit 1 Montagewinkel

5. Stellen Sie den Schaukasten auf den Montagewinkel und richten Sie ihn aus. Übertragen Sie die Bohrlöcher des Schaukastens auf die Wand.



6. Stellen Sie den Schaukasten wieder sicher beiseite.
7. Bohren Sie die Löcher (siehe Schritt 3).

8. Stellen Sie den Schaukasten auf den Montagewinkel und richten Sie ihn aus. Schrauben Sie den Schaukasten an die Wand.

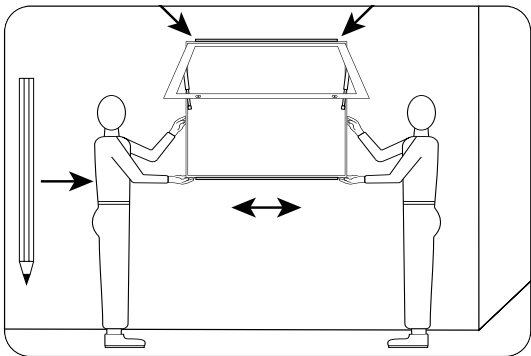


gtd-0004

Schaukasten mit 2 Montagewinkeln

Führen Sie zuerst Schritt 1-4 aus.

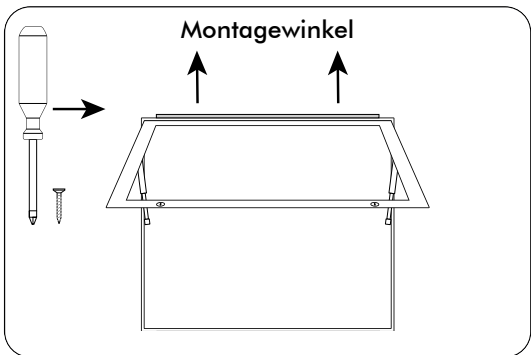
5. Stellen Sie den Schaukasten auf den Montagewinkel und richten Sie ihn aus. Markieren Sie die Position des oberen Montagewinkels an der Wand.



gtd-0008

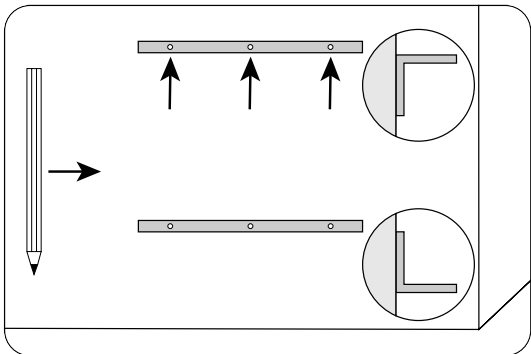
6. Stellen Sie den Schaukasten wieder sicher beiseite.

7. Schrauben Sie den oberen Montagewinkel ab.



gtd-0085

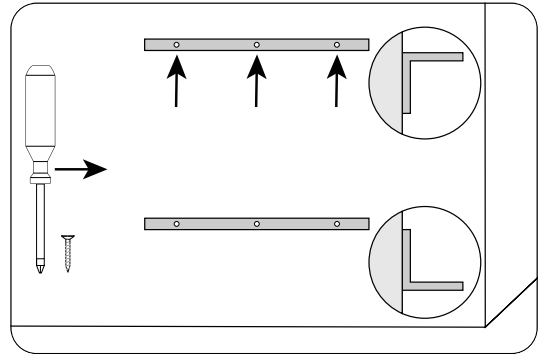
8. Richten Sie den Montagewinkel an den Markierungen aus Schritt 5 aus und übertragen Sie die Bohrungen auf die Wand.



gtd-0094

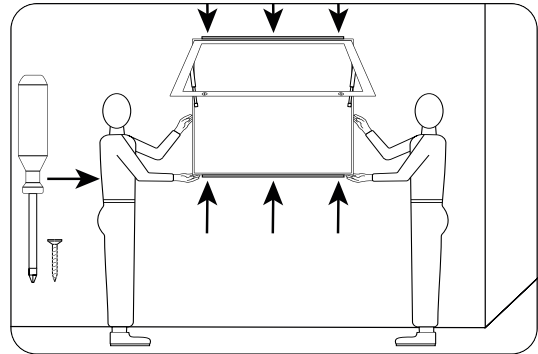
9. Bohren Sie die Löcher (siehe Schritt 3).

10. Schrauben Sie den oberen Montagewinkel an die Wand.



gtd-0093

11. Stellen Sie den Schaukasten auf den unteren Montagewinkel und richten Sie ihn aus. Schrauben Sie den Schaukasten an die beiden Montagewinkel.

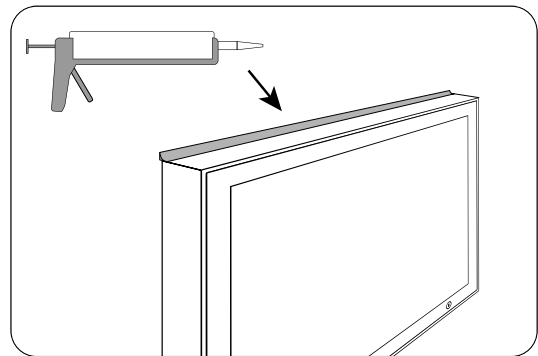


gtd-0005

5. Versiegeln

Gilt für beide Varianten.

Versiegeln Sie die hintere obere Kante mit Silikon. Bei Schaukästen mit 2 Montagewinkeln muss zusätzlich der Montagewinkel und die Schrauben versiegelt werden.



gtd-0080